

ROAD MAP Regio Deal Foodvalley - sporen 1 en 2
opgesteld juli 2020

Legenda

- voorbereidingsfase: materiaal ontwikkeling, betrekken participanten
- uitvoeringsfase: uitvoering onderzoek, dataverzameling, analyses
- synthese fase: toepasbaar maken onderzoeksresultaten in o.a. adviezen, tools en apps
- validatiefase: toepassen en bijstellen
- implementatie fase: breder toepassen en uitrollen

Start 'voorfinanciering' door uitvoeringspartners o.b.v. voorbereidende werkzaamheden (staatssteun)

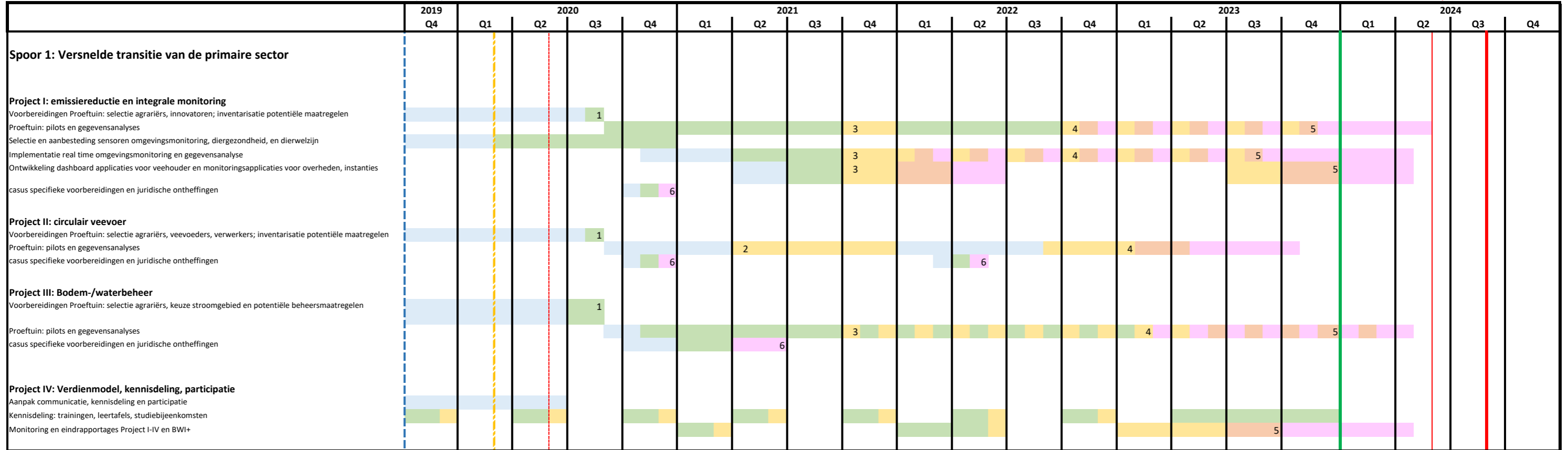
Quarantaine maatregelen Covid-19

Ondertekening SOK d.d. 1 juni 2020

Einddatum cf SOK 31 dec 2023

48 maandengrens tov 1 juni 2020

Einddatum 31 augustus 2024



1. deelnemende participanten (agrariërs) en start eerste proeftuinen met te onderzoeken maatregelen

2. alternatieve eiwitbronnen in beeld voor uittesten: korte keten concepten

3. maatregelen emissiereductie in beeld en bodembeheer concepten gereed voor uittesten

6. leerpunten (juridische) regelgeving voor experimenteer-ruimte

4. opschaalbare businessmodellen voor emissiereductie, circulair veevoer en bodemwaterbeheer gereed

5. Uitrol van businessmodellen voor emissiereductie, circulair veevoer en bodem/ waterbeheer

ROAD MAP Regio Deal Foodvalley - sporen 1 en 2
opgesteld juli 2020

Start 'voorfinanciering' door uitvoeringspartners o.b.v. voorbereidende werkzaamheden (staatssteun)

Quarantaine maatregelen Covid-19

Ondertekening SOK d.d. 1 juni 2020

Einddatum cf SOK 31 dec 2023

48 maandengrens tov 1 juni 2020

Einddatum 31 augustus 2024

- Legenda**
- voorbereidingsfase: materiaal ontwikkeling, betrekken participanten
 - uitvoeringsfase: uitvoering onderzoek, dataverzameling, analyses
 - synthese fase: toepasbaar maken onderzoeksresultaten in o.a. adviezen, tools en apps
 - validatiefase: toepassen en bijstellen
 - implementatie fase: breder toepassen en uitrollen

Spoor 2: Gezonde voeding van prille start tot oude dag	2019	2020				2021				2022				2023				2024				
	Q4	Q1	Q2	Q3	Q4	Q1	Q2	Q3	Q4	Q1	Q2	Q3	Q4	Q1	Q2	Q3	Q4	Q1	Q2	Q3	Q4	
WP1: Prille start																						
Voedingsadvies voor zwangere vrouw en lacterende moeder						1.1					1.2										1.3	
Eetgedrag en voeding van het jonge kind						1.1						1.2									1.3	
WP2: gezonde voedselkeuzes in een gezonde voedselomgeving																						
Gezonde leefomgeving: een integrale aanpak in de wijk						2.1					2.2										2.3	
Gezonde leefomgeving: gezondere en duurzamere horeca						2.1					2.2										2.3	
Gezonde leefomgeving: gezonde voeding in het MKB						2.1					2.2										2.3	
Gezonde zorgomgeving						2.1					2.2										2.3	
WP3: Gezonde voeding voor hartpatiënten, diabetici en hoog risicogroepen																						
Nieuwe kennis gezonde voeding voor patiënten en risicogroepen						3.1					3.2										3.3	
Praktijkonderzoek bij risicogroepen						3.1					3.2										3.3	
Implementeren van voeding en leefstijl in de ketenzorg						3.1					3.2										3.3	
WP4: Voeding voor oncologische patiënten																						
Aandacht voor voeding in de (na)zorgnetwerken volwassenen						4.1					4.2										4.3	
Voeding voor kinderen met kanker						4.1					4.2										4.3	
Optimaliseren zorg, nazorgplan en nazorgtraject						4.1					4.3										4.3	
WP5: Kwetsbare ouderen, voeding voor functionaliteit																						
Implementatie Promuscle							5.1								5.2						5.3	
Veldstudie eiwittransitie - focus op voeding en bewegen							5.1								5.2						5.3	
WP6: Voeding in zorgopleidingen																						
Vernieuwing voedingsonderwijs voor verpleging en verzorging							6.1														6.3	
Implementatie van interprofessionele module voeding en gezondheid							6.1				6.2										6.3	

- 1.1 ouder-kind centra geselecteerd voor start onderzoek
- 1.2 voedings-coaching ouder-kind en app gereed voor toetsing in praktijk
- 1.3 strategie voedingscoaching aan ouder en kind in 10 gemeenten
- 2.1 deelnemende wijken, restaurants, MKB en zorginstellingen geselecteerd voor start onderzoek
- 2.2 maatregelen voor gezond voedselaanbod bepaald in wijken, restaurants, MKB en zorginstellingen, voor toetsing in praktijk
- 2.3 definitieve adviezen gezond voedselaanbod in diverse setting klaar voor strategie voor opschaling
- 3.1 patiëntengroepen geselecteerd voor analyse voedingspatronen en gezondheid
- 3.2 zorgnetwerken betrokken en toetsing nieuwe voedingsadviezen in de praktijk
- 3.3 strategie inzet voedingsadviezen en tools voor hartpatientetn, diabetici en hoogrisico groepen
- 4.1 "nulmeting" onder deelnemende kankerpatiënten gereed
- 4.2 voedingsrichtlijnen voor patiënten en tools voor darmkankerpatiënten gereed voor toetsing in praktijk
- 4.3 strategie inzet voedings-richtlijnen voor verschillende kankerpatiënten in (na)zorg
- 5.1 verbeterpunten voor model Promuscle bepaald en praktijkorganisaties geselecteerd voor deelname aan onderzoek
- 5.2 nieuwe voedingsadviezen plantaardig eiwit op basis van veldstudies gereed
- 5.3 nieuw model Promuscle beschikbaar voor implementatie
- 6.1 gewenste leer-uitkomsten MBO/HBO bepaald
- 6.2 nieuwe onderwijsbouwstenen gereed voor validatie in curricula
- 6.3 voedingsonderwijs beschikbaar voor uitrol in MBO, HBO en WO

ROAD MAP Regio Deal Foodvalley - sporen 1 en 2
opgesteld juli 2020

Start 'voorfinanciering' door uitvoeringspartners o.b.v. voorbereidende werkzaamheden (staatssteun)

Quarantaine maatregelen Covid-19

Ondertekening SOK d.d. 1 juni 2020

Einddatum cf SOK 31 dec 2023

48 maandengrens tov 1 juni 2020

Einddatum 31 augustus 2024

Legenda

- voorbereidingsfase: materiaal ontwikkeling, betrekken participanten
- uitvoeringsfase: uitvoering onderzoek, dataverzameling, analyses
- synthese fase: toepasbaar maken onderzoeksresultaten in o.a. adviezen, tools en apps
- validatiefase: toepassen en bijstellen
- implementatie fase: breder toepassen en uitrollen

Legenda spoor 3

1.2 Opgeschoven deadline mijlpaal tov UP

	2019	2020				2021				2022				2023				2024				
	Q4	Q1	Q2	Q3	Q4	Q1	Q2	Q3	Q4	Q1	Q2	Q3	Q4	Q1	Q2	Q3	Q4	Q1	Q2	Q3	Q4	
Spoor 3: Versterking Kennis- en Innovatiecluster																						
WP1: Fondsen en gedeelde faciliteiten gezamenlijke investeringsstrategieën					1.1																	
Nieuwe gedeelde onderzoeksapparatuur		1.2				1.5																1.5
Nieuwe proeffaciliteiten				1.2		1.4						1.6	1.4									
Delen bestaande proeffaciliteiten en onderzoeksapparatuur		1.3		1.3		1.3		1.3		1.3		1.3		1.3		1.3						
WP2: World Food Center Experience		2.1				2.2						2.3										
WP3: Food Academy Nijkerk		3.1		3.2																		3.3

1.1 investeringsstrategieën eiwittransitie en voeding & gezondheid gereed

1.2 Governance en instrumentarium gereed

2.1 Stichting WFC Experience opgericht

3.1 businesscase oprichtingsfase gereed en Vereniging betrokken bedrijven opgericht

3.2 start BOL opleiding en Leven lang leren traject

1.3 twee nieuwe contracten gesloten tussen organisaties waardoor gedeelde onderzoek- en proeffaciliteiten ontsloten zijn

1.4 business case voor nieuwe investering proeffaciliteit gereed

1.5 investeringsronde gedeelde onderzoeksapparatuur gedaan

2.2 ontwerp WFC afgerond: besluitvorming second opinion

1.6 eerste investering uitgevoerd

2.3 Gereed voor start bouwfase WFC Experience

3.3 definitieve locatie ingericht

3.4 voorbereiding eerste opleiding