

- 1 **Essentie van de opdracht**
- 2 **Beelden van het DNA van de regio**
- 3 **Viertal majeure opgaven**
- 4 **Inspiratie: hoe doen anderen het?**



Visie op ruimte voor Economie 2040 in Regio Foodvalley

Werkconferentie Economic Board
Nijkerk, 30 maart 2026
Marcel Michon



**Buck
Consultants
International**

Paul Bleumink
Projectleider



**Buck
Consultants
International**

Marcel Michon
Managing Partner



**Buck
Consultants
International**

Jaap Bovens
Expert Economie
& Brede Welvaart



BVR

Jorick Bodeke
Senior ruimtelijk ontwerper

1 Essentie van onze opdracht



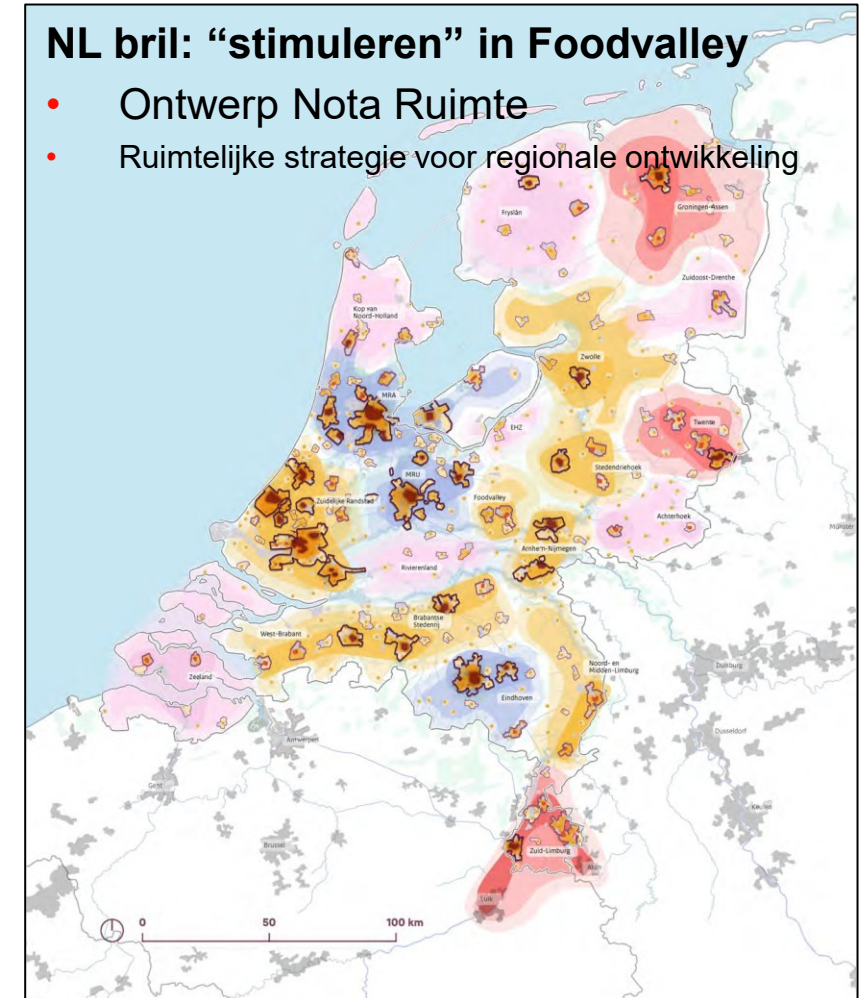
Proces: een aanpak in 3 fases

- Fase 1: Analyse huidige situatie en trends
 - Vaststellen huidige situatie met hoofdpogaven en kansen
 - Uitvoering in 2026 Q1
- Fase 2: Toekomstbeeld en ambities
 - Richtinggevend ruimtelijk economisch toekomstbeeld 2040
 - Uitvoering in 2026 Q2
- Fase 3: Koers en ruimtelijke uitwerking
 - Krachtige en sturende visie op de ruimte voor Economie 2040
 - Uitvoering in 2026 Q3/Q4



NL bril: “stimuleren” in Foodvalley

- Ontwerp Nota Ruimte
- Ruimtelijke strategie voor regionale ontwikkeling



We beantwoorden drie kernvragen met een strategische insteek

- Wat voor een economie willen we in de toekomst zijn?
 - Geen extrapolatie uit het verleden
 - Toekomstgericht voortbouwend op reeds ingezette koers
- Hoe krijgen we de majeure opgaven in beweging?
 - Economie hebben we nodig
 - Hoe past dat (ruimtelijk) in de regio?
- Verdieping ruimte: welke typen vestigingsmilieus zijn daarvoor nodig?
 - Onderbouwde claim ruimte voor economie met transities
 - Richtinggevende keuzes voor programmering werklocaties
 - Ontwikkeling faciliteren, maar anders omgaan met de ruimte
 - Wat vraagt dat aan randvoorwaarden en ontwikkelprincipes?

2 Beelden van het DNA van de regio



Food Valley: een dynamische en groeiende regio

Arbeidsmarktregio	Inwoners* 2024	Groei 2015-2024	Banen** 2024	Groei 2015-2024
Zuidoost-Brabant (o.a. Brainport)	526.403	9%	353.270	21%
Stedendriehoek en Noordwest Veluwe	598.669	5%	326.460	15%
Foodvalley	379.835	11%	204.470	22%
Amersfoort	348.897	7%	194.180	20%
Rijk van Nijmegen	335.372	7%	175.880	18%
Nederland	17.942.942	6%	9.820.290	19%

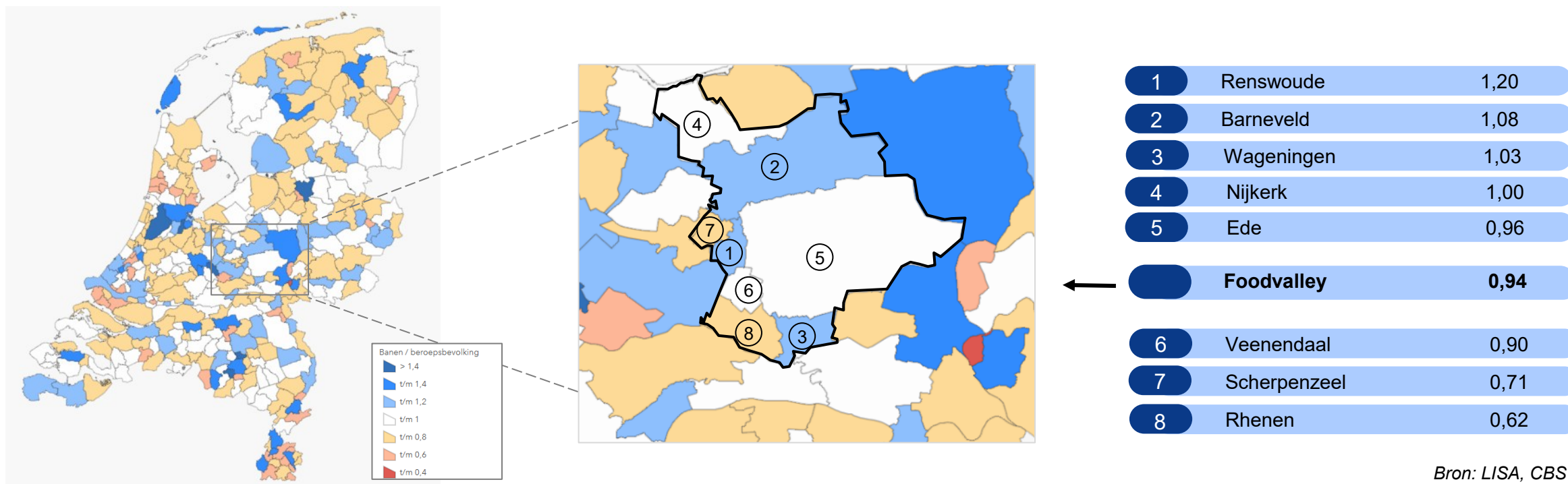
*Bron: CBS, 2024

**Bron: LISA, 2024

- Bovenmatige groei in zowel inwoners als banen
- Sterkste stijging t.o.v. gemiddeld in NL in de sectoren IT (+45%), Industrie (+19%) en Zorg (+37%)

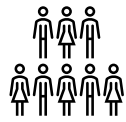
Met wonen en werken 'redelijk' in balans

- Verhouding banen gedeeld door beroepsbevolking



Met een aanzienlijke verstedelijkingsambitie

● Huidige samenstelling



385.000 inwoners



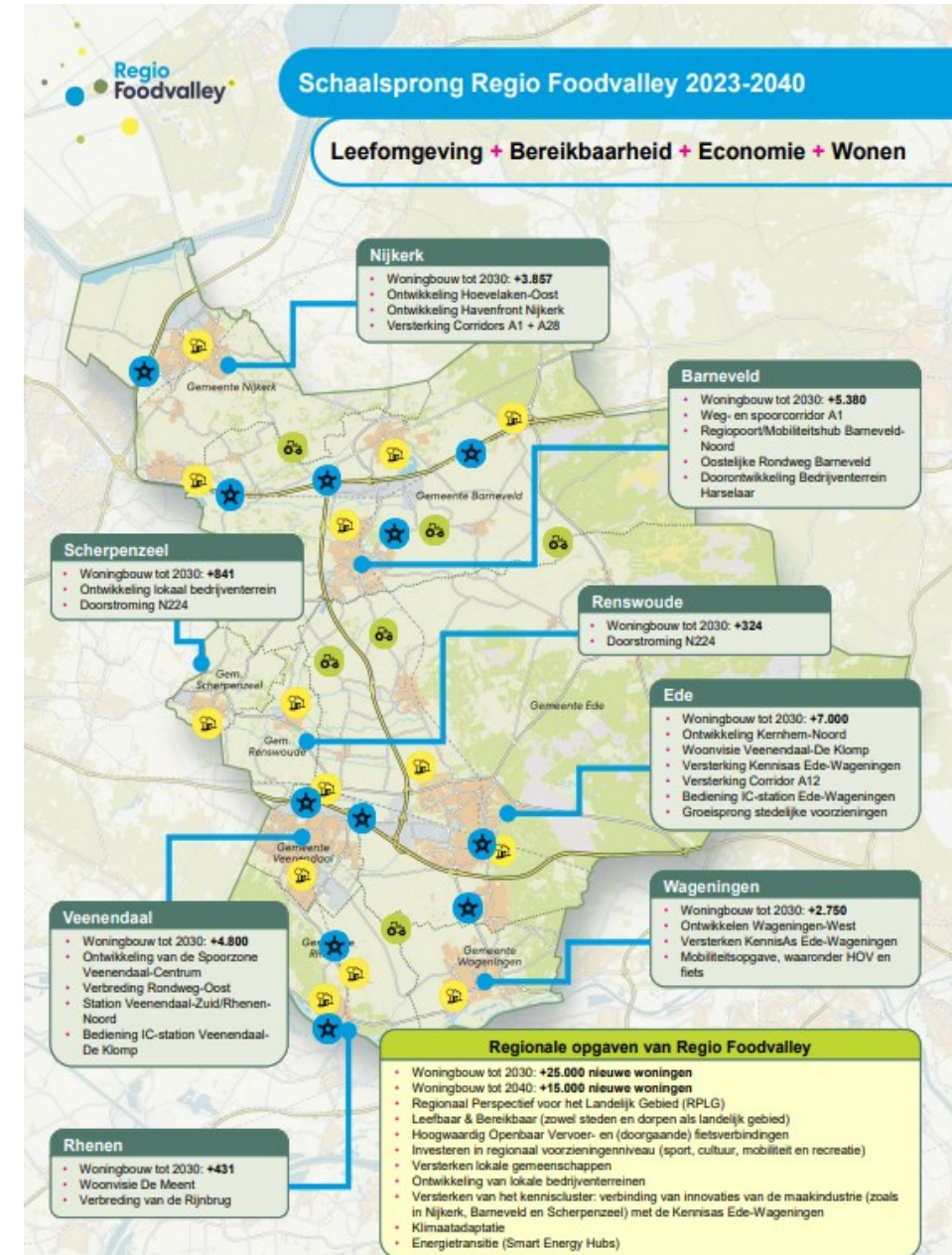
223.000 beroepsbevolking



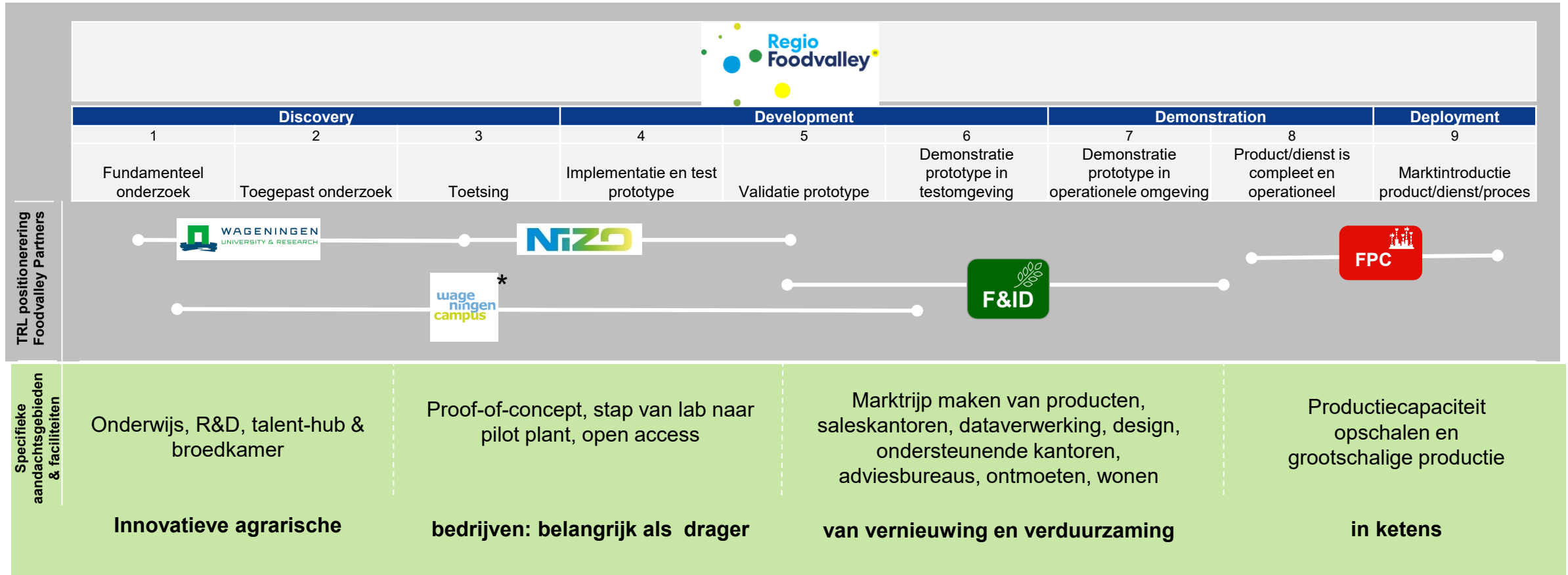
160.000 woningen

205.000 banen

- Verstedelijkingstrategie + 40.000 woningen
- Uitgangspunt 1 extra huishouden = 1 extra baan
- Geeft opgave voor werken met 35.000 - 40.000 banen
- **Hoe passen we dat in de (schaarse) ruimte?**



Sterk foodcluster met bedrijven in de hele waardeketen



* Wageningen Campus

- Campus Centraal
- Campus Oost (Born Oost)
- Campus West (BSPW)

Hoofdtrends met impact – vraagt aanpassen en meebewegen

- Klimaatverandering eist aanpassing van bedrijven
- Schaarste beperkt ontwikkelruimte vestiging bedrijven
- Toenemend belang van samen innoveren
- Digitalisering en technologische toepassingsmogelijkheden
- Grote uitdagingen door arbeidstekorten
- Ruimte in de regio Foodvalley beperkt
- Handelsoorlogen, geopolitiek en strategische autonomie

transitie circulair en energieneutraal
netcongestie, water en stikstof
concurrentiekracht vergroten binnen/ tussen sectoren
leveren belangrijke kansen voor Foodvalley
vraagt investeren in technologie
economie moet concurreren met andere functies
onzekerheden/kansen: heroriëntatie productieketens

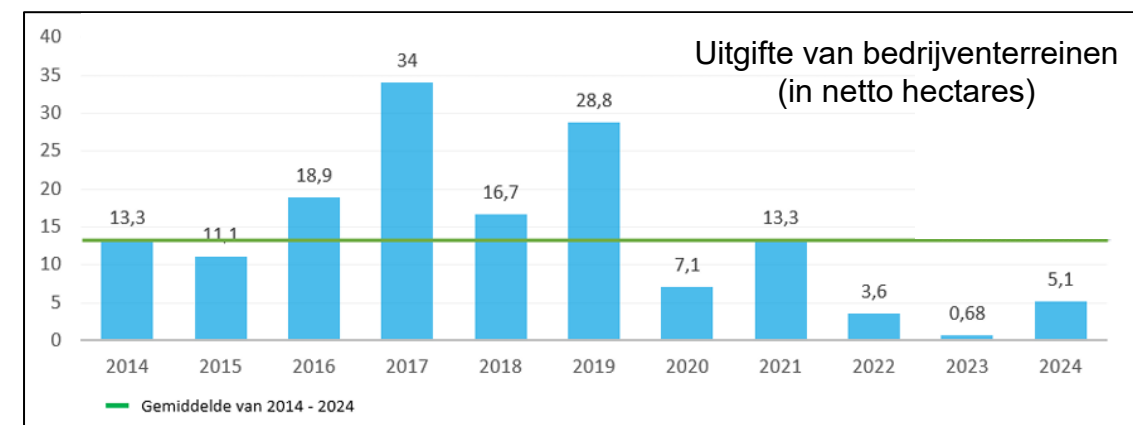
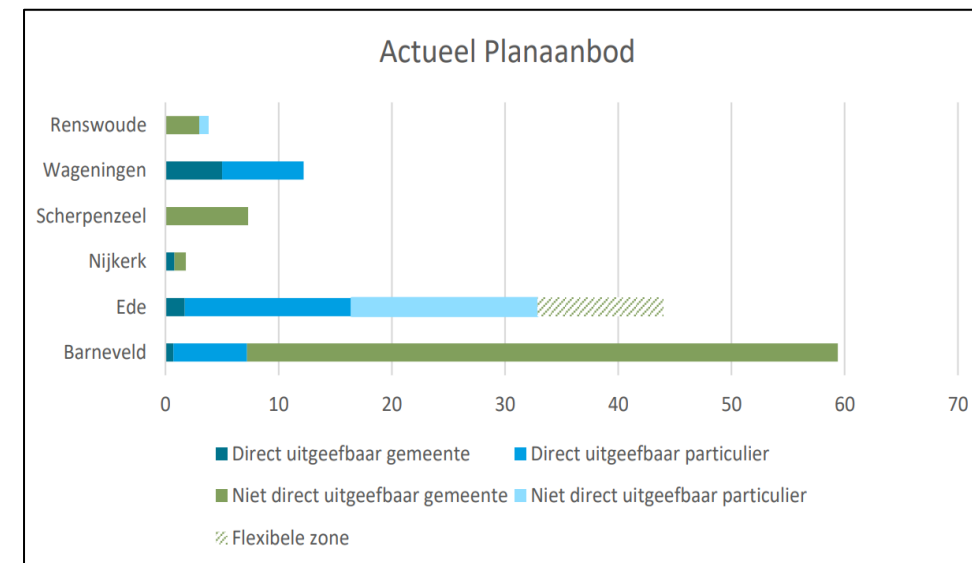
Belangrijk om het
eigen verhaal te
vertellen

Positioneren regio
vanuit eigen kracht



Ruimte voor werken: we lopen vast

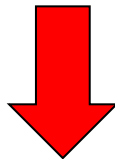
- Verspreid over de regio zijn er nog enkele bedrijventerreinen met uitgeefbaar aanbod
- Uitgifte is stil gevallen
 - Tientallen uitbreidingsverzoeken die niet kunnen worden gehonoreerd
 - Netcongestie en stikstof gelden als een sterk beperkende factor
- Nog nauwelijks direct uitgeefbaar aanbod
 - Nog circa 35 ha netto beschikbaar
- Enkele zachte plannen met in totaal 95 ha
 - Zijn dit de juiste toekomstgerichte vestigingsmilieus?
 - En hoe krijgen we de plannen in uitvoering?



Bron: Monitor Bedrijventerreinen Regio Foodvalley 2024 (2025)

Opbouw van een eerste redeneerlijn

- Foodvalley: we doen het goed een regio om trots op te zijn!
- Een centraal gelegen (zowel nationaal als internationaal), een groeiende en dynamische regio
- Bestaande uit een uniek foodcluster met bedrijven in de hele waardeketen, van R&D, tot het ontwikkelen van producten en diensten voor de markt tot het op schaal produceren
- Aangevuld met andere krachtige sectoren, met veel kansen voor crossovers
- Kerncompetentie (wensbeeld): als regio leading in het vormgeven van transities waar technologie onderdeel van uit maakt



- Tegelijkertijd dreigen we als regio vast te lopen en is er een urgentie tot ingrijpen

3 Viertal majeure opgaven



1. Versterken innovatiekracht → we zijn strategisch relevant

- Door wereldleider te worden in (onderdelen van) ketens waar we strategisch relevant zijn

2. Doorgroei van het ecosysteem → maken van aantrekkelijke vestigingsmilieus

- Groei van het cluster/ecosysteem leidt tot vraag naar ruimte in alle typen vestigingsmilieus
- Van R&D, startups, prototype en demonstratie, tot het opschalen van specifieke productielocaties
- Uitwerken in een langjarig investeringsprogramma?

3. Inpassing ruimte voor werken → anders omgaan met de beschikbare ruimte

- Hoe veranderen we in de praktijk?
- Nieuwe locaties op de kaart / Programma beter benutten bestaand / Selectieve uitgifte / ...

4. Milieuruimte en netcongestie → van overkomen naar regisseren

- Vinden van ‘milieugebruiksruimte’ voor economie is de grootste opgave
- Is er voldoende organiserend vermogen om eigen oplossingen te genereren?

4 Ter inspiratie: hoe doen anderen het?



Verbeelden en 'verbouwen': casus Greenport West Holland

ONZE BELOFTE VOOR 2050

- Gezondste versproducten op de juiste plek: zo dragen we bij aan gezondheid, geluk en voedselautonomie
- Top 3 economische motor van Nederland
- Cruciale schakel in regionale transitie (energie, water, biodiversiteit en mobiliteit)

VISIE OP ONS GEBIED

- Van meer naar beter: investeren in vestigingsklimaat van de toekomst en inzetten op slim, meervoudig ruimtegebruik
- Van versnipperd naar samen: kennisas door Greenport-gebied
- Blik naar buiten: verbonden met de groene metropool en haar inwoners

METROKAART VAN DE TOEKOMST

JUISTE MIX VESTIGINGSMILIEUS

DUURZAME PRODUCTIELANDSCHAPPEN

MULTIMODAAL VERBONDEN VERSLOGISTIEKE TERREINEN

CAMPUS OP DE KENNISAS

LANDSCHAPSGRONDEN

5 LEIDENDE PRINCIPES

5 AMBITIES

I

Versnellen energietransitie

Productie klimaatneutraal en vervoer emissievrij

II

Mondiale, innovatieve koploper blijven

Investeren in doorbraak-innovaties voor duurzaam verdienmodel

III

Gebiedsontwikkeling: meer doen met ruimte

Het maximale met beschikbare ruimte: vestigingsklimaat klaar voor de toekomst

IV

Ondernemerschap: werkgever v/d toekomst

Versterken profiel cluster: binden nieuw talent & ondernemerschap, focus leren en ontwikkelen

V

Greenport in verbinding

Actief en continu werken aan maatschappelijke verbinding met onze regio

DIRECT AAN DE SLAG

OPGAVE WARMTE

Ons hele cluster voorzien van warmteinfrastructuur en duurzame opwek

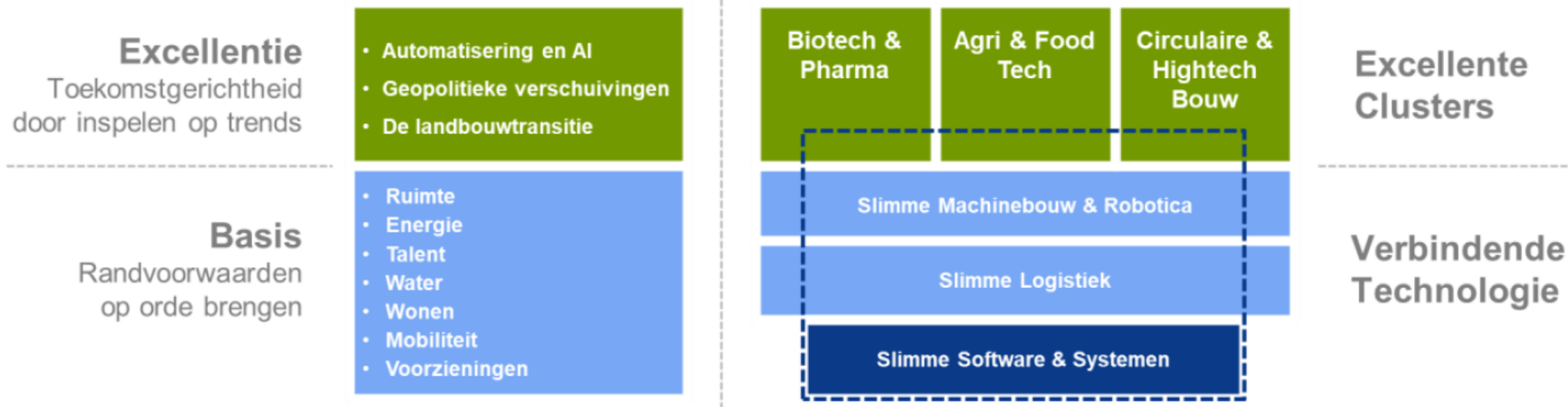
OPGAVE INNOVATIE

Met de koplopers van ons cluster doorbraakinnovaties zo veel mogelijk naar voren halen om de transitie te maken naar een duurzaam, toekomstgericht cluster

© Buck Consultants International, 2026

11

Kiezen en verbinden: casus RNOB



Op zoek naar samenwerking en governance: casus Haagse regio



Model 1: Institutionele verankering

Structurele inbedding via formele overheidsstructuren met mandaat, bevoegdheid en continuïteit



~ -x³/4ē Ä³/κ³/ηZēκ
 ṅ ²³/4³/ηñ ē-Z-ππ³/4ñ ēκ E7κ
 [P/ēñ ³/4ē³/κ³/ηZē³/Z-ππ³/4xκ
 İ İ τ 0 - 1 0³/κ³/4
 ṅ ²³/4³/ηñ ē | ππ 0ñ | σ σ İ ³/4κ
 ππ π 4ñ³/4

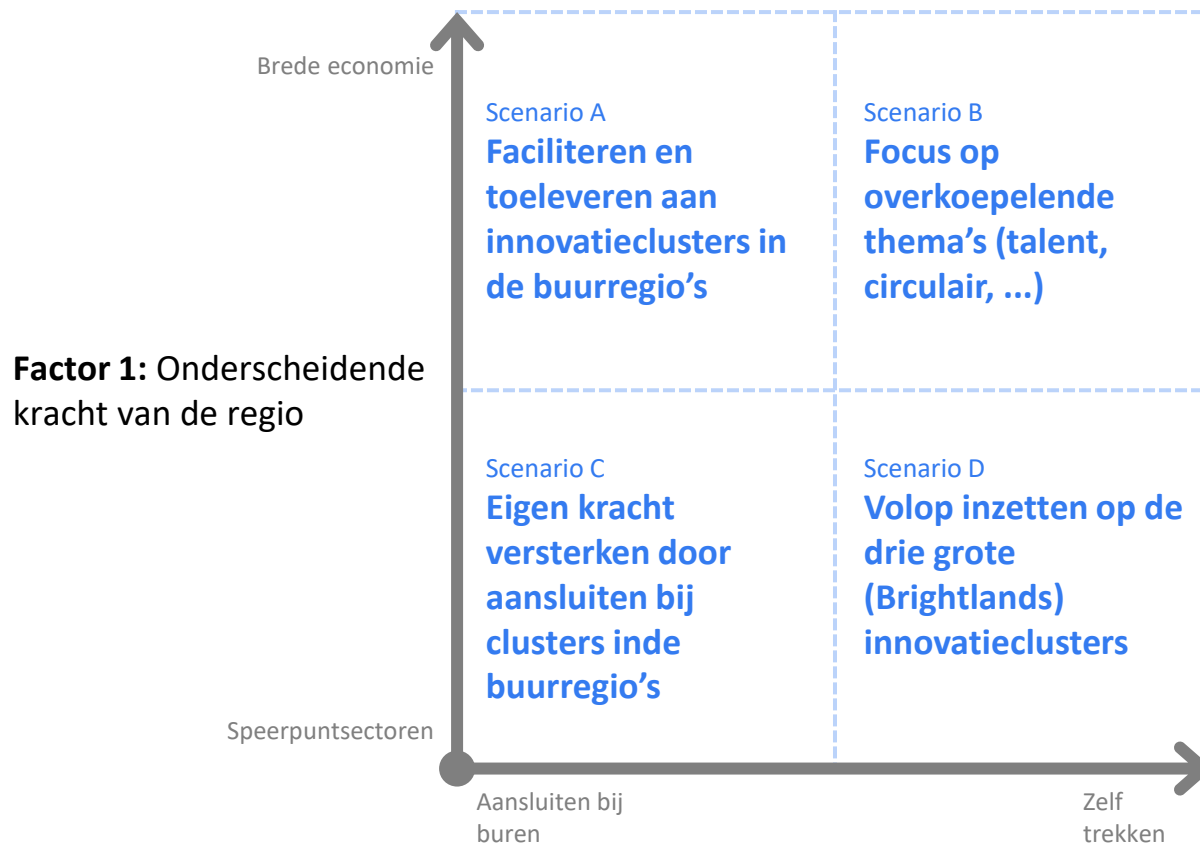


Model 3: Opdrachtgerichte bestuurlijke regiegroep (Brainport-vertaling)

Compacte regiegroep met duidelijke opdracht, focus (en einddatum)

Scenario verkenningen: casus Zuid Limburg

Indicatieve invulling scenario's:



Massaal investeren in clustering in de ruimte: casus Brainport



Tot slot: terug naar vandaag

Straks in gesprek met elkaar

- Herkennen we het beeld?
- Eens over de opgaven?
- Wat missen we nog?
- Hebben we 'troefkaarten' in handen? Denk aan kroonjuweel projecten, toonaangevende innovators, nieuwe vormen van samenwerking anders investeren etc
- Hoe gaan we woord bij daad krijgen met zijn allen?

