



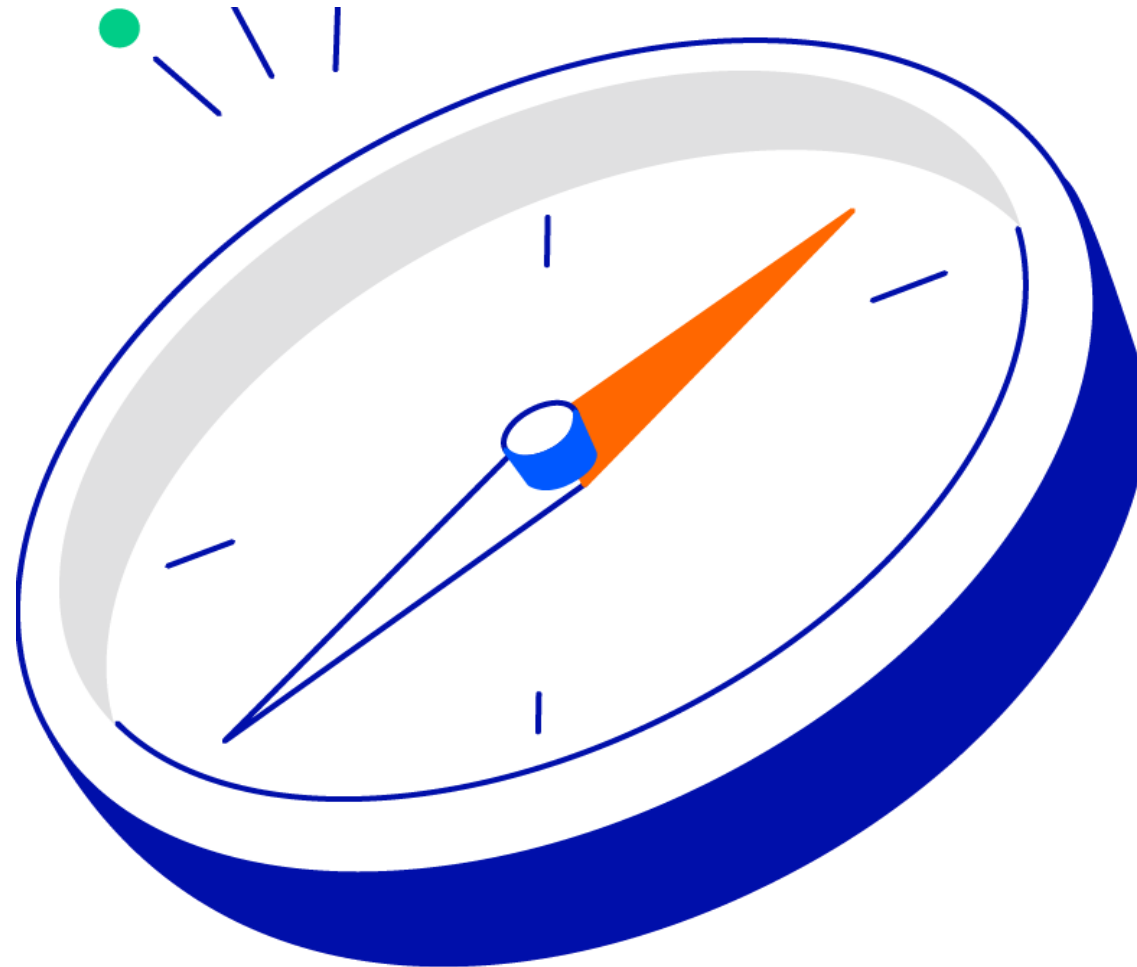
De route naar welvaart in Regio Foodvalley

Prof. Dr. Otto Raspe, RaboResearch Rabobank

Rabobank

Het onzekere pad naar de toekomst

Dan moet je weten waar je staat én je hebt een **kompas** nodig



An aerial photograph of the Netherlands, showing the land in shades of brown and tan, and the water in dark blue. A large, thick red 'X' is drawn over the top right portion of the map. Numerous thin red lines radiate from this 'X' across the map, connecting various geographical locations, likely representing a network or flow of information or resources.

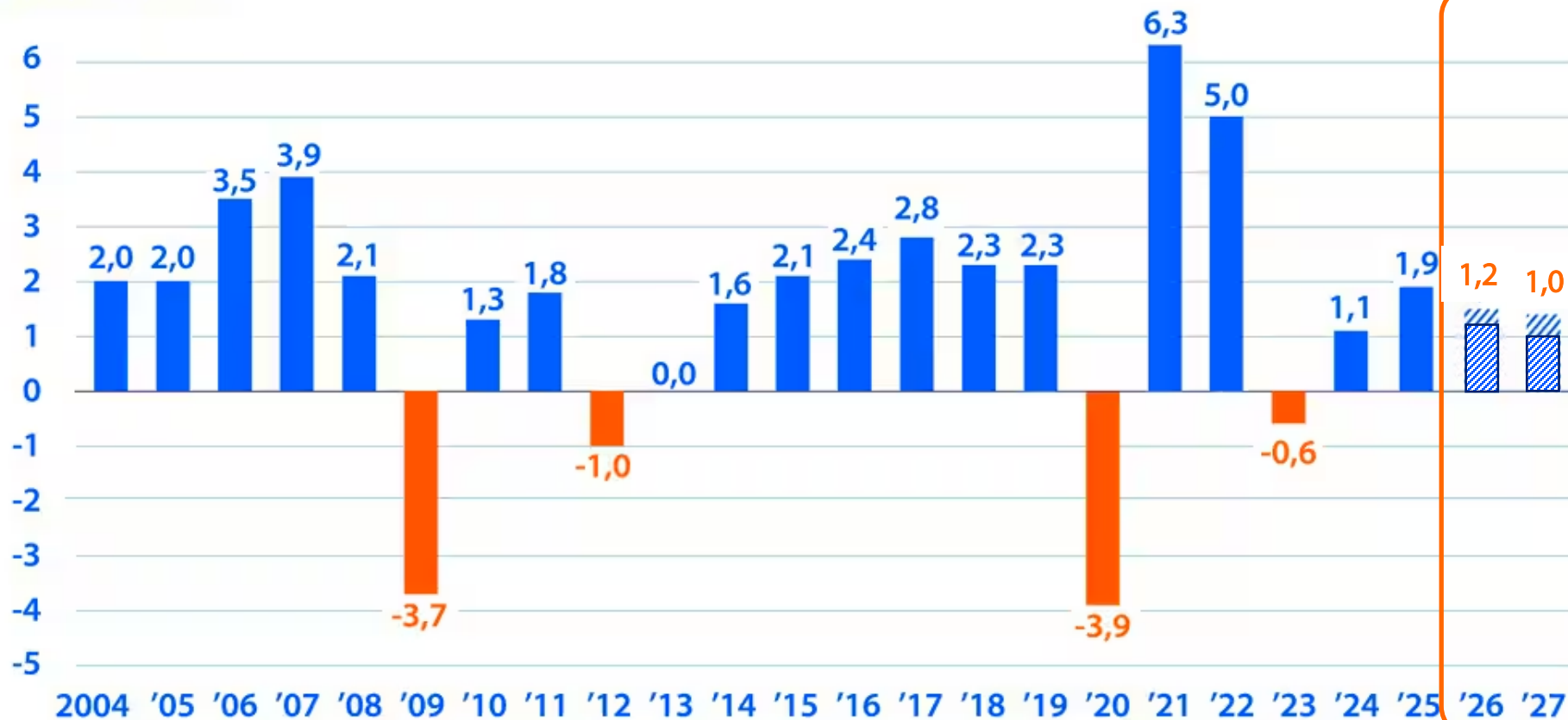
Wat zijn onze verwachtingen?

Nederlandse economie en regio's

de coöperatieve Rabobank

Milde groei verwacht, maar onzekerheid groot

Bbp-groei  = raming RaboResearch



Bron: RaboResearch, CBS

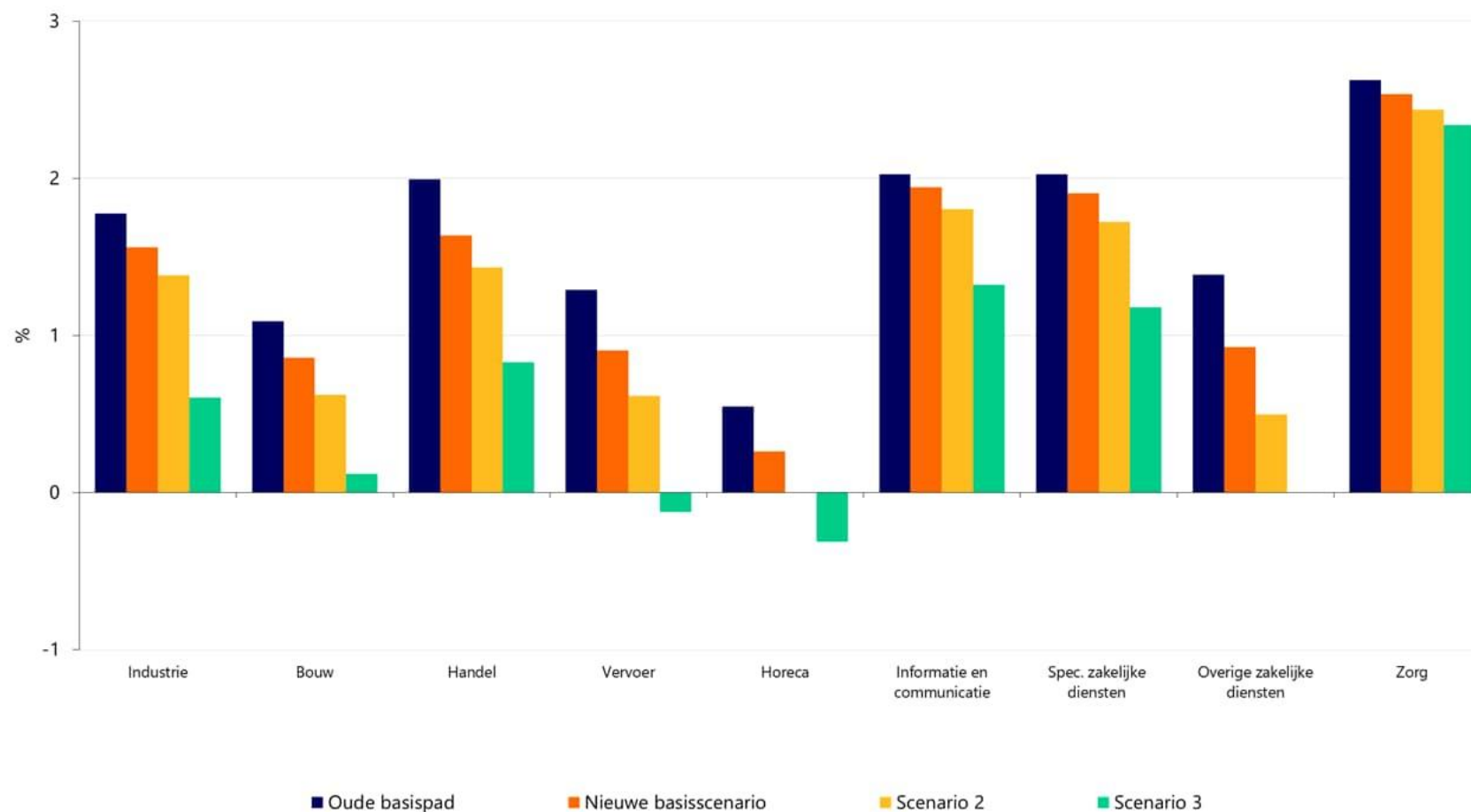
Bron: RaboResearch

Let op: economische update vrijdag 27 maart

Rabobank

Impact op sectoren verschilt (naar mate van escalatie)

Tussen scenario 2 en 3

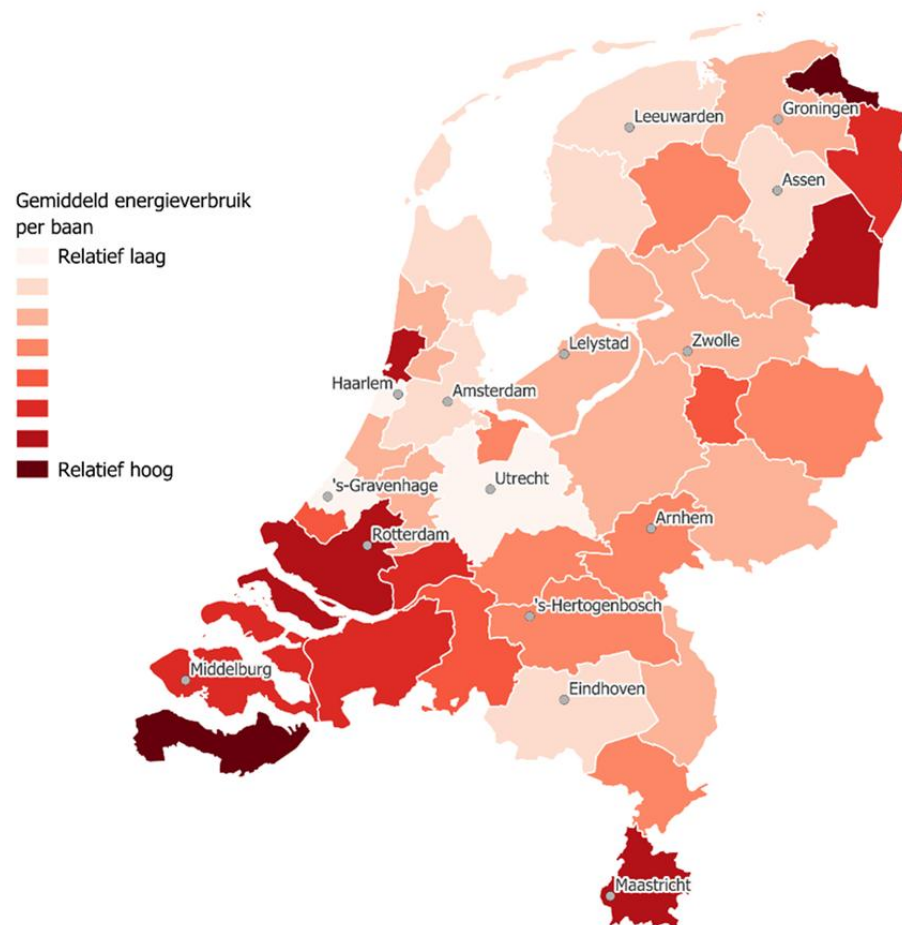


Let op: de de sectorprognoses zijn niet aangepast sinds 13 maart:

[Sectorprognoses maart 2026: oorlog in het Midden-Oosten raakt alle sectoren - Rabobank](#)

Hoe worden regio's beïnvloed door crisis in MO?

Regio's met hoge energie-intensiteit zijn gevoeliger

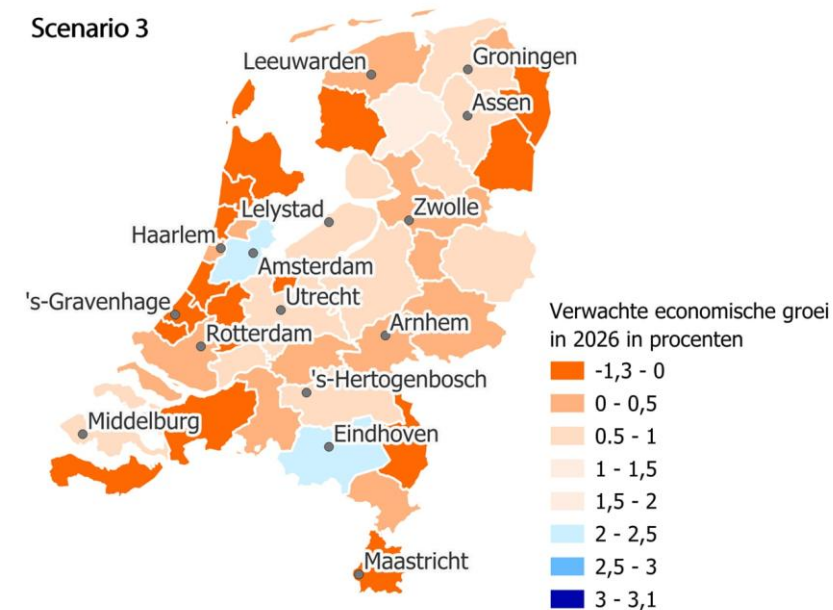
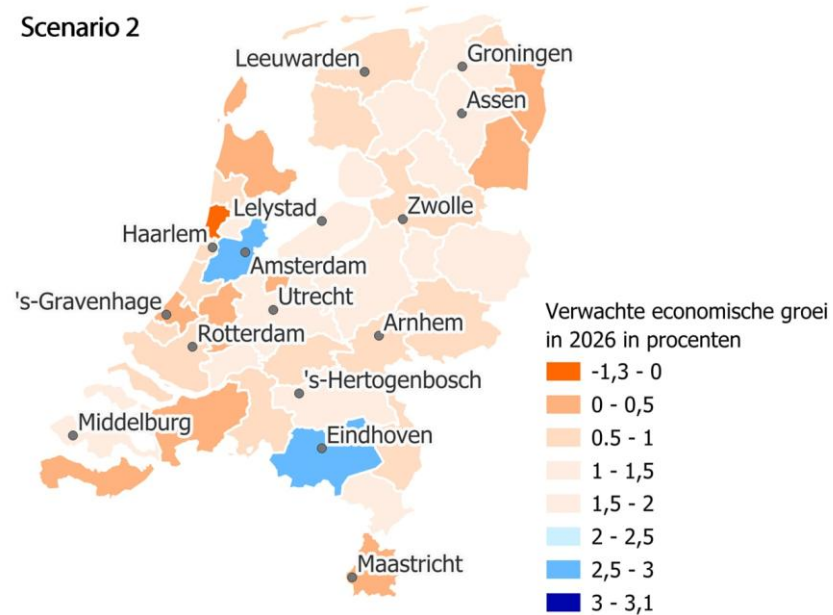
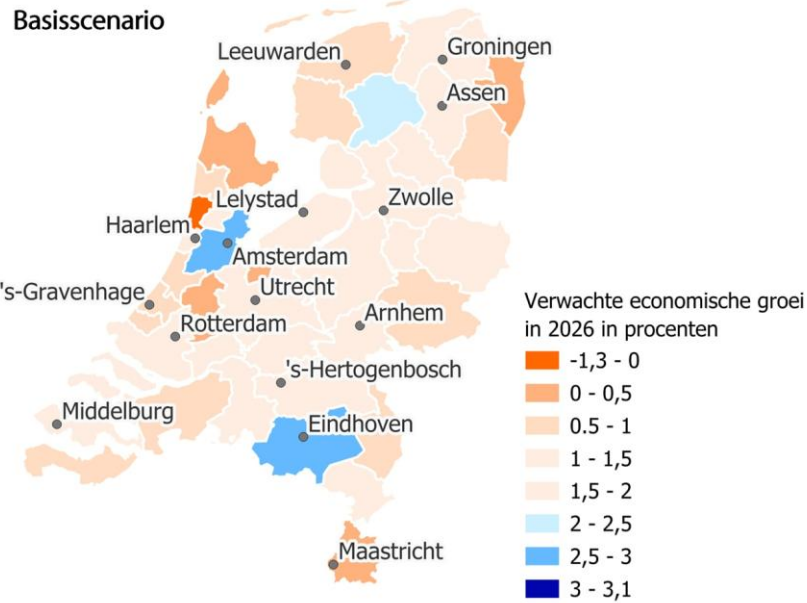
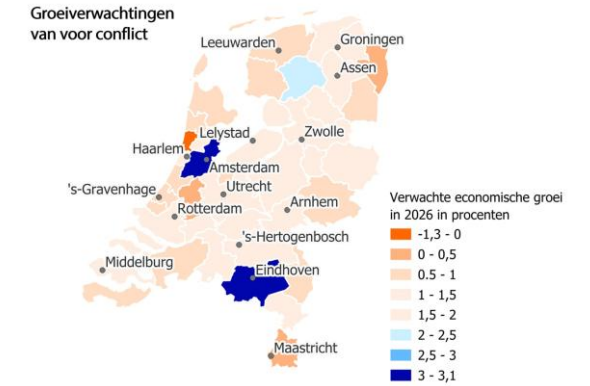


Let op: de de regioprognoses zijn niet aangepast sinds 18 maart:

[Oorlog in het Midden-Oosten raakt de economie van alle Nederlandse regio's - Rabobank](#)

Impact in verschillende scenario's

Regio Foodvalley behoort tot de middenmoot



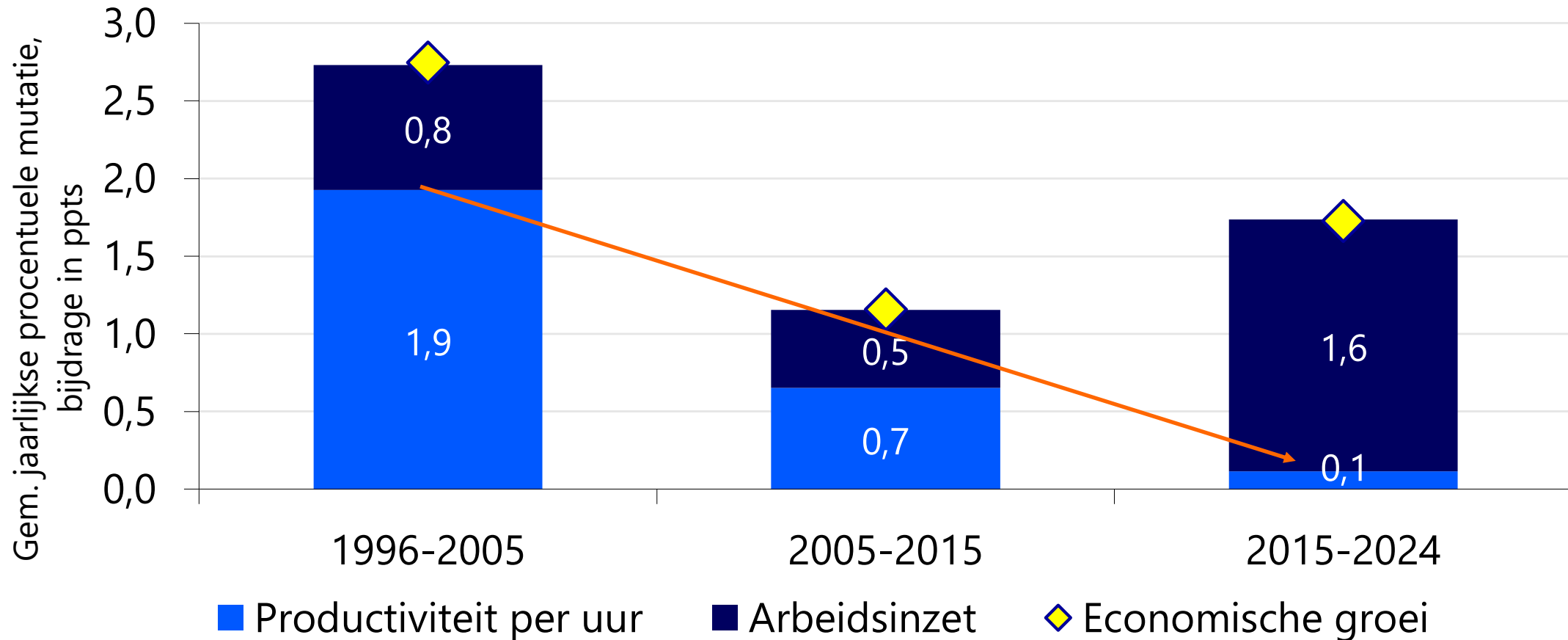
Waarom economische groei?

Een lange termijn uitdaging



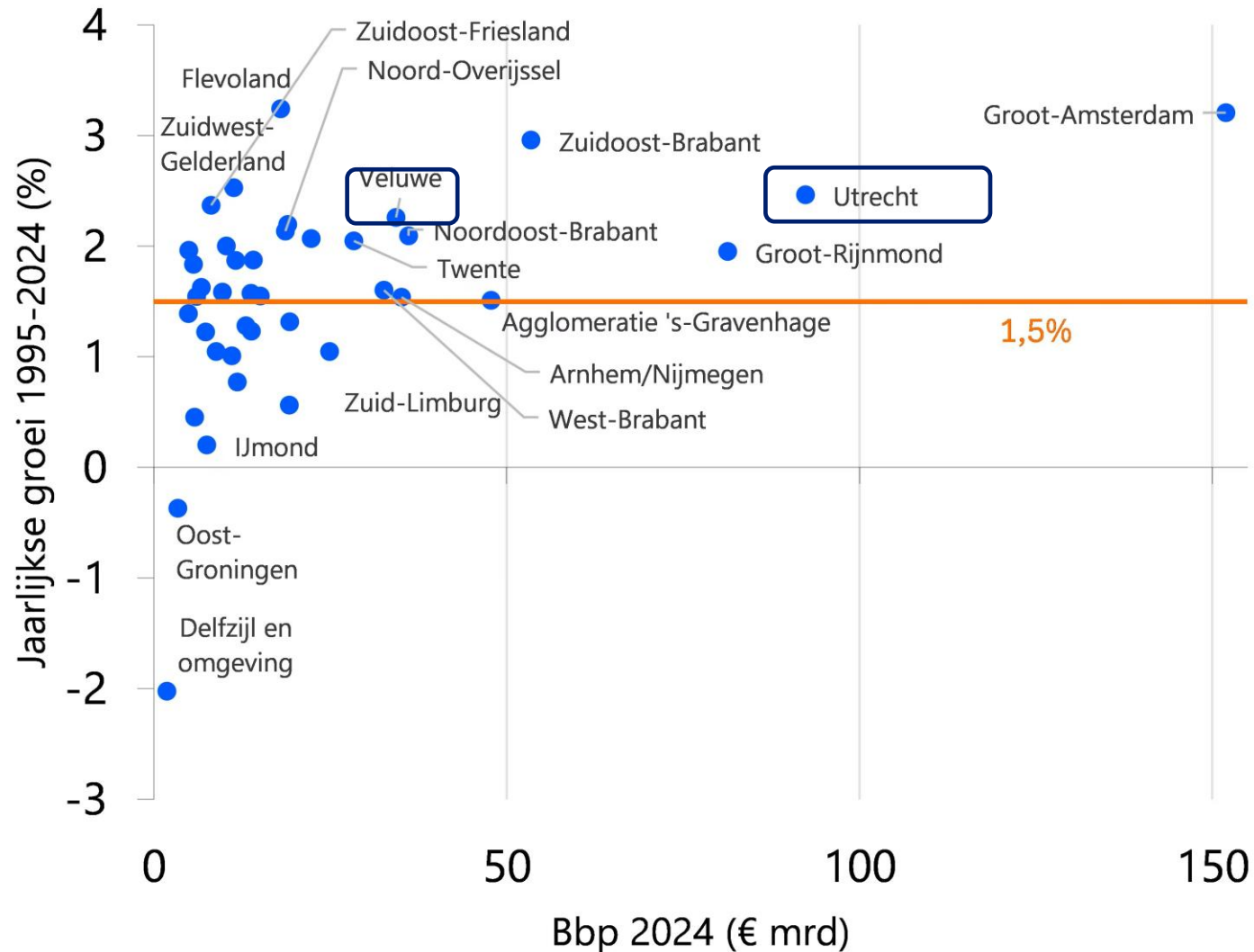
De productiviteitsgroei is sterk gedaald

Economische groei kwam het afgelopen decennium vooral door extra inzet arbeid



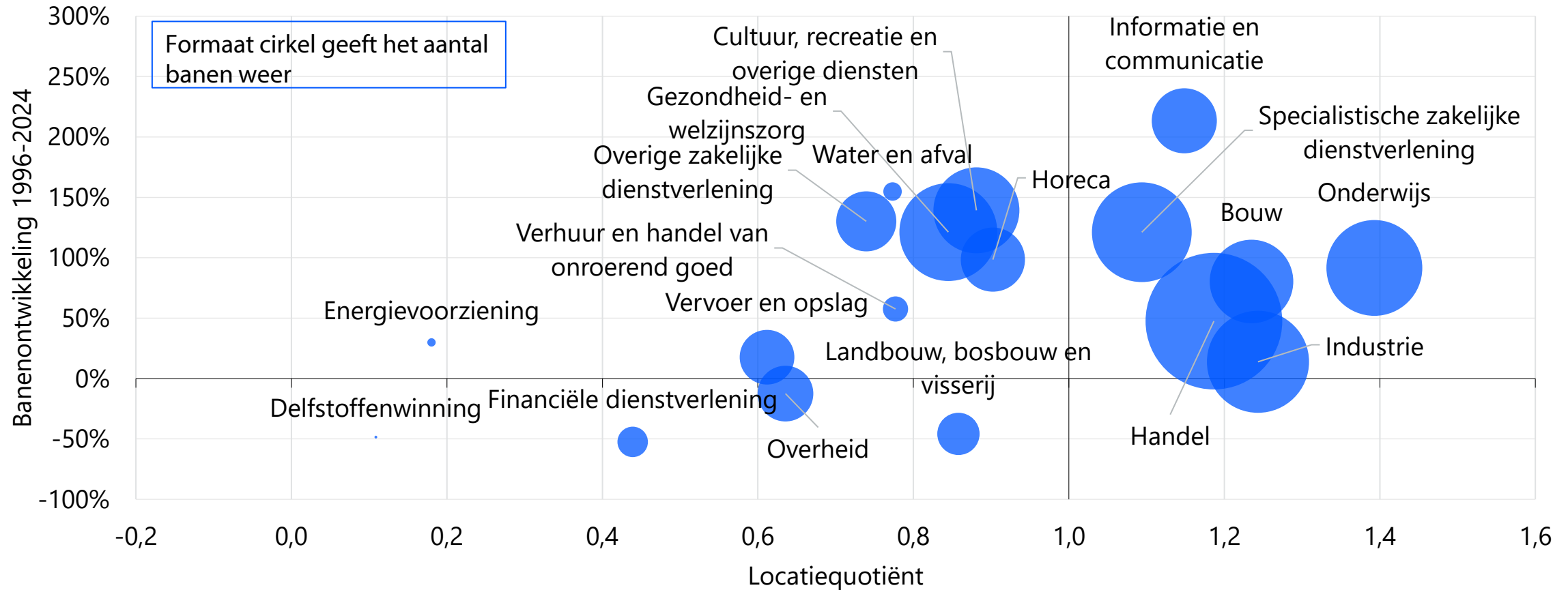
Haalt Foodvalley de 'Wennink-norm'?

Grotere regio Foodvalley relatief hoge groei



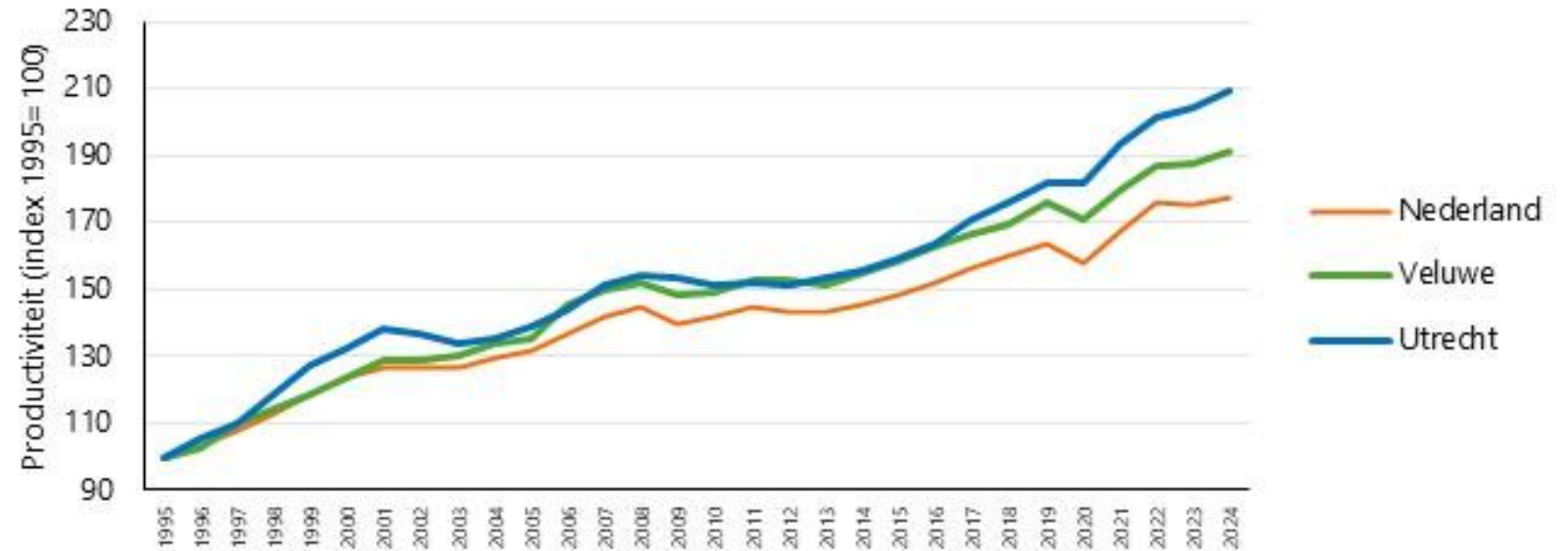
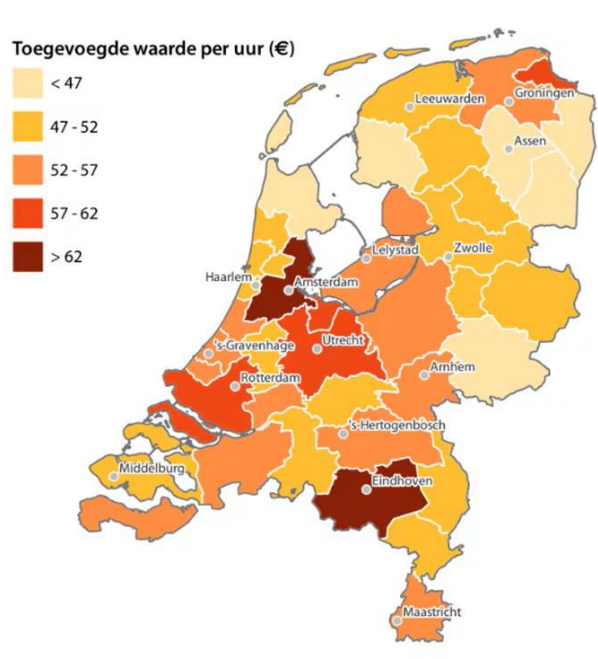
Specialisaties en groeisectoren in Foodvalley

Gemeenten van de regio FoodValley



Grote productiviteitsverschillen tussen regio's

Utrecht / Veluwe boven Nederland gemiddeld



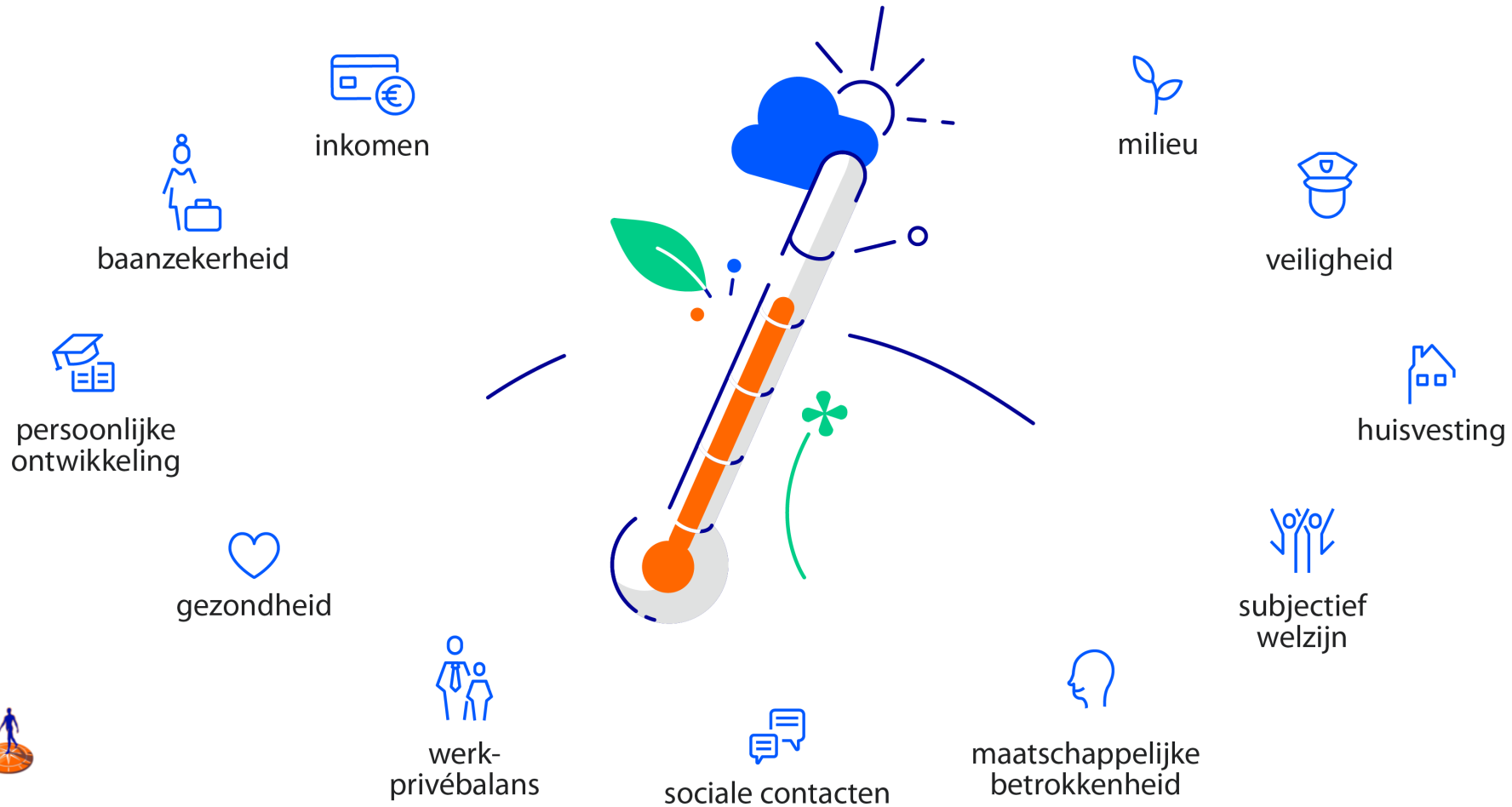


Transition to a new economy

*the time is ripe for our measurement system to shift emphasis from measuring economic production to measuring people's well-being... and well-being should be put in a context of sustainability
(Stiglitz, Sen, Fitoussi, 2009, p.12)*

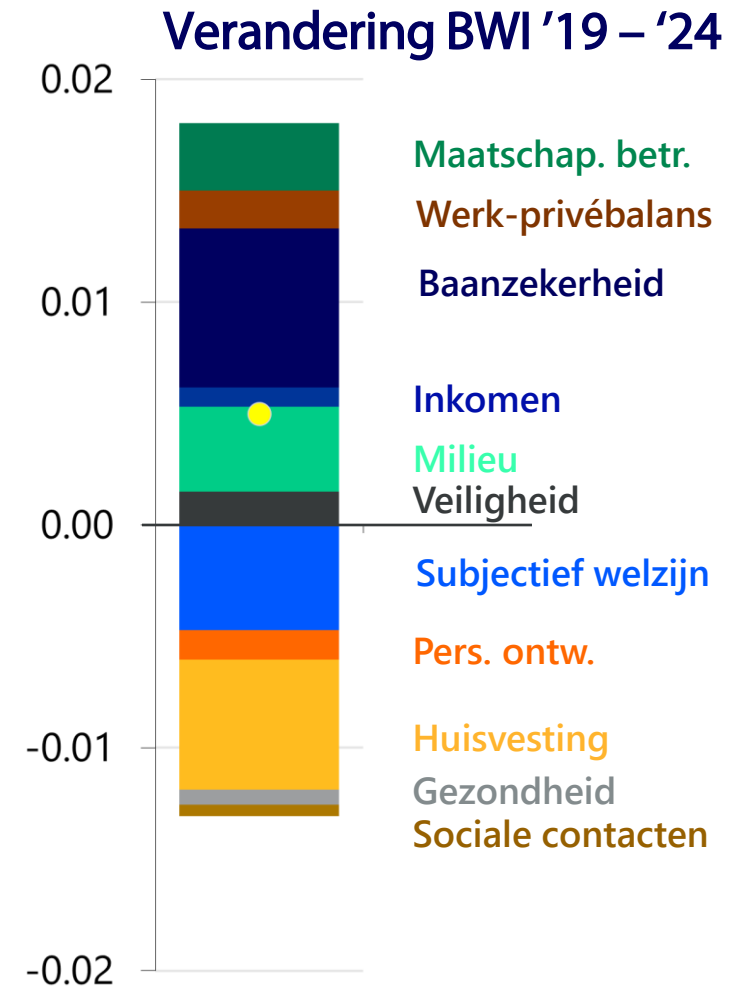
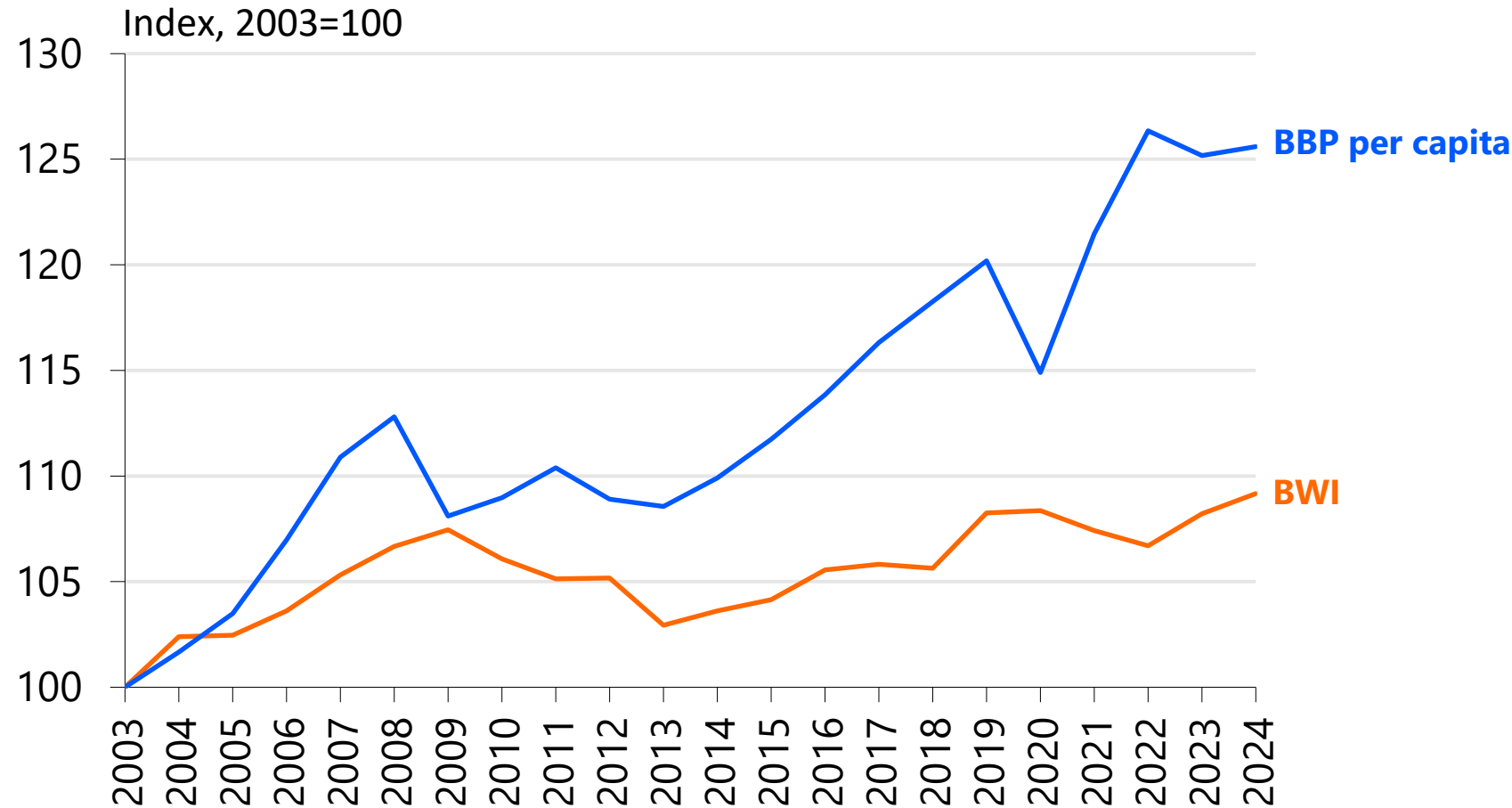
Hoe meten we brede welvaart?

Wij kijken naar elf dimensies en voegen deze samen in één integrale maatstaf



Brede welvaart volgt niet altijd de economie

Economische dimensies doen het beter dan 'zachtere waarden'

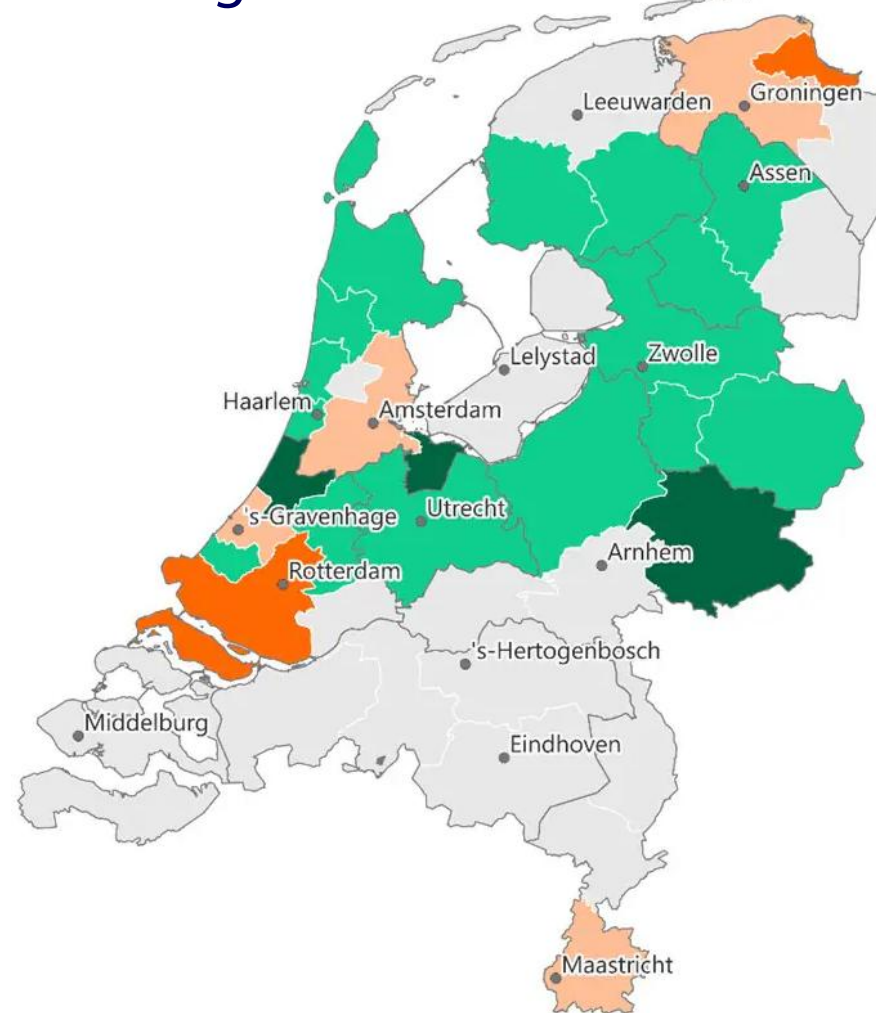


Bron: RaboResearch, Universiteit Utrecht


Rabobank

Brede welvaart verschilt per regio

Regio Foodvalley heeft een bovengemiddelde brede welvaart




BWI niveau 2023

 Laagste brede welvaart



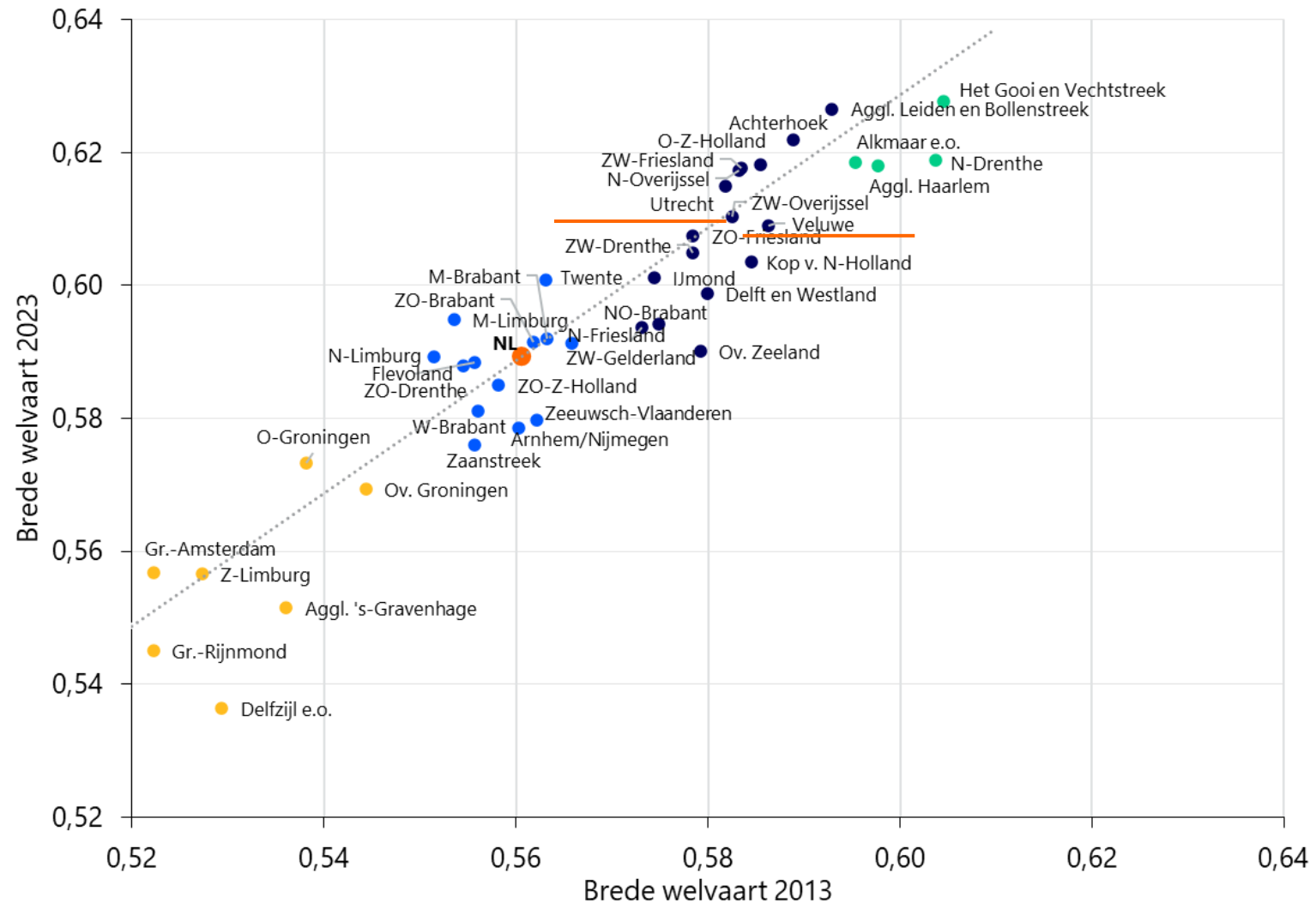
 Gemiddelde brede welvaart



 Hoogste brede welvaart

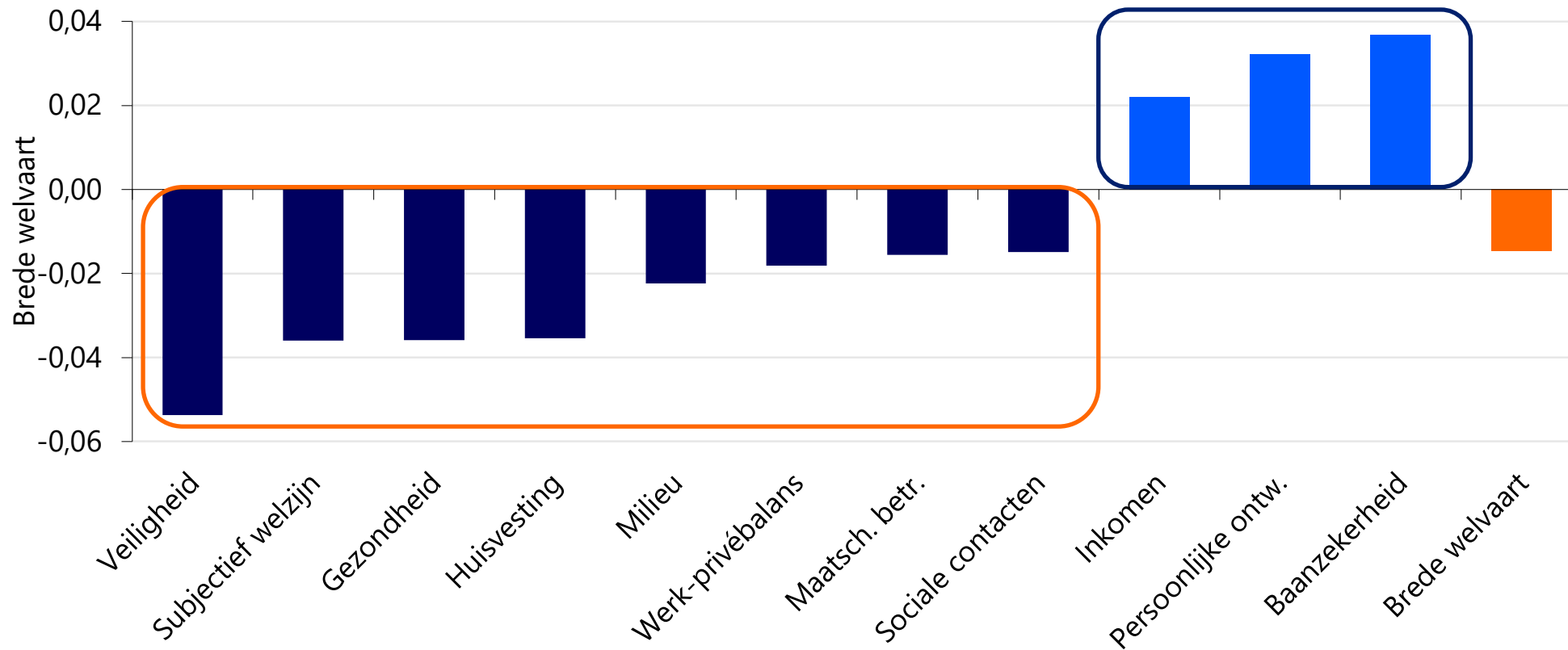
Relatieve ontwikkeling brede welvaart

Positie Utrecht/Veluwe relatief stabiel de afgelopen 10 jaar

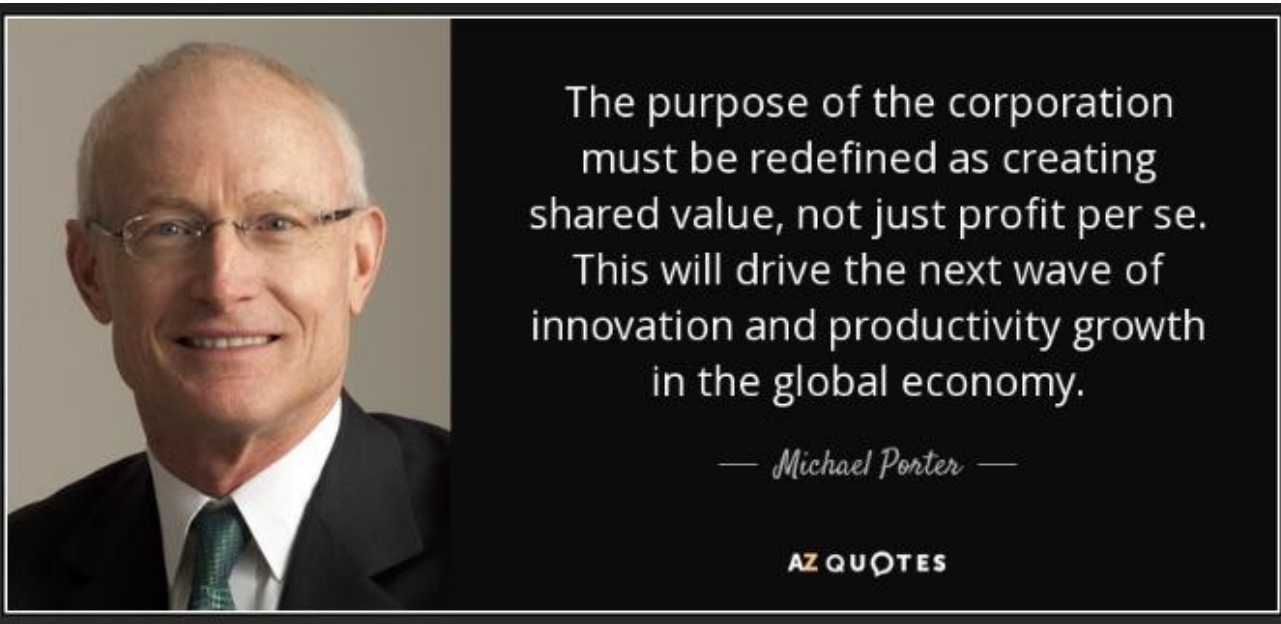


Ontwikkelingen in de afgelopen 6 jaar

Ervaren brede welvaart: we voelen ons minder veilig, gelukkig, gezond en blij met huis



World Class Industry – World Class Society

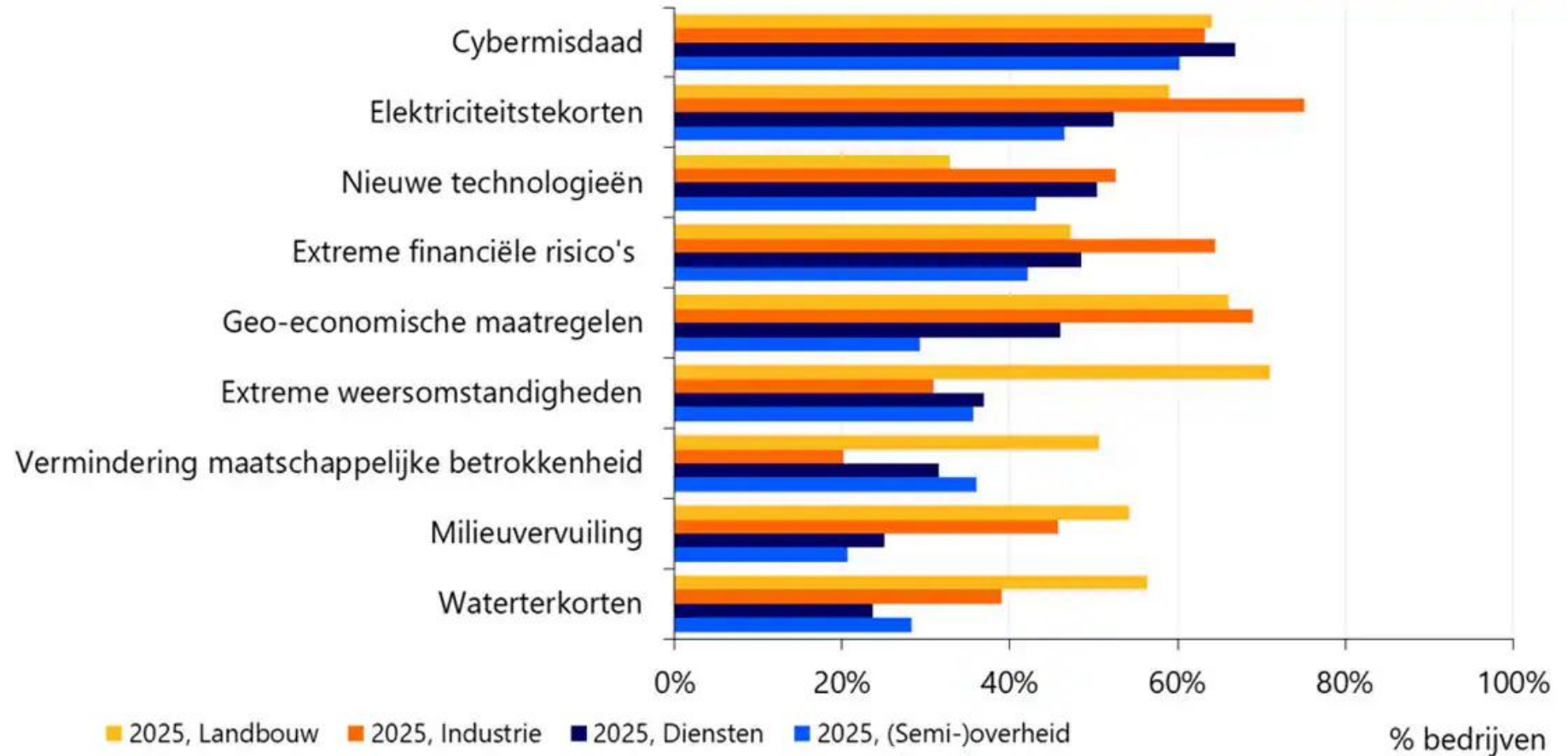


Weerbaarheid & Brede welvaart

*Het vermogen om te **anticiperen**, te **herstellen** en terug te keren naar 'normaal'. En daarnaast dat we als samenleving **sterker, beter, anders** kunnen worden, zelfs als gevolg van een uitzonderlijke crisis.*

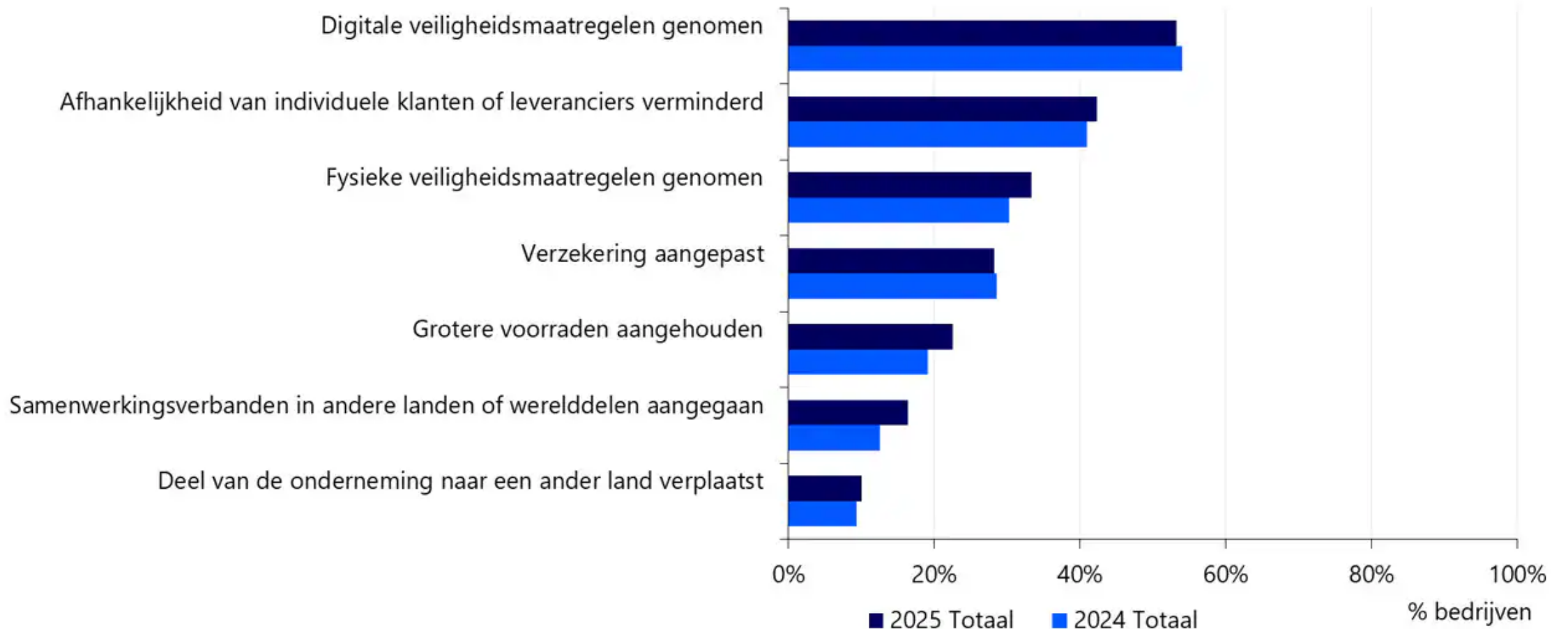
Risico's verschillen per sector

Industrie gevoelig voor electriciteitstekort en geopolitiek, Landbouw voor klimaat/milieu



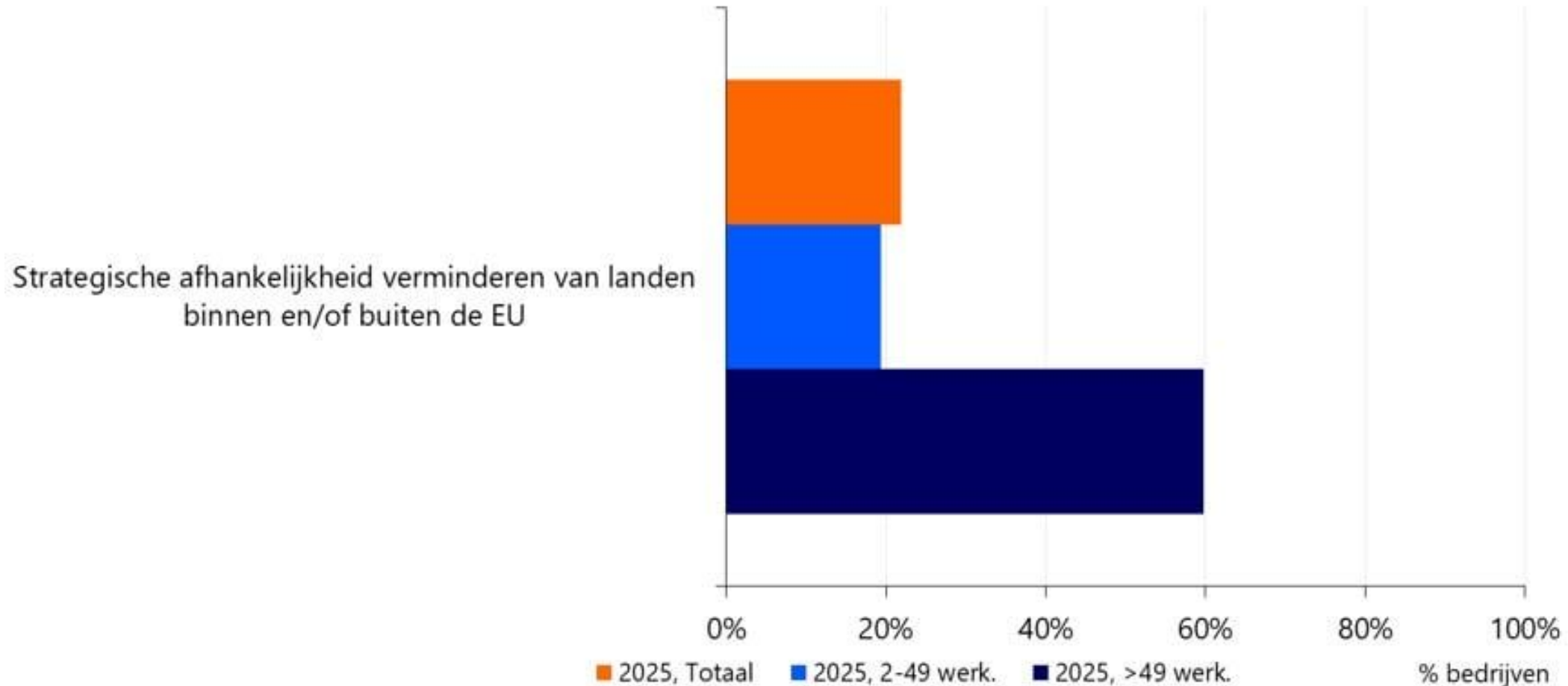
Bedrijven zijn iets weerbaarder geworden

Bedrijven nemen met name digitale veiligheidsmaatregelen



Strategische afhankelijkheid (vooral grote bedrijven)

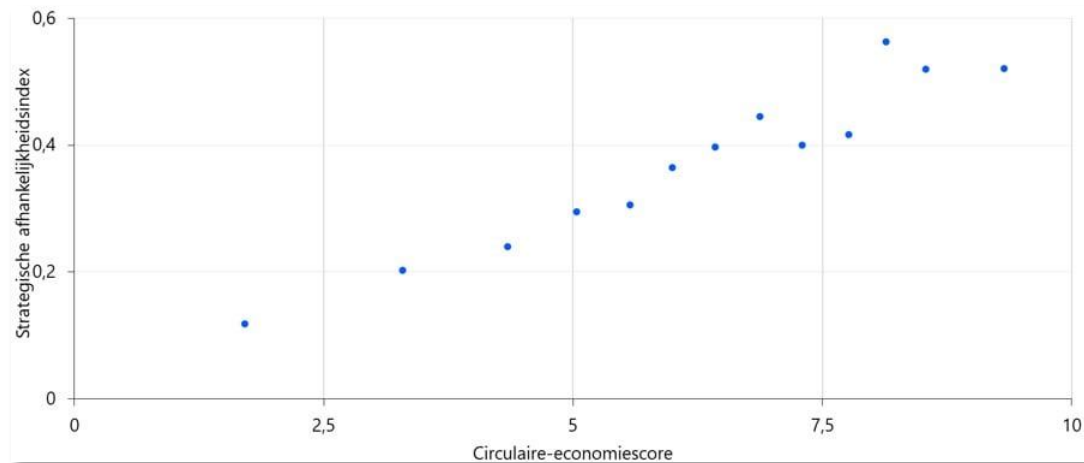
Vooral grote bedrijven verminderen afhankelijkheden, MKB nog veel minder



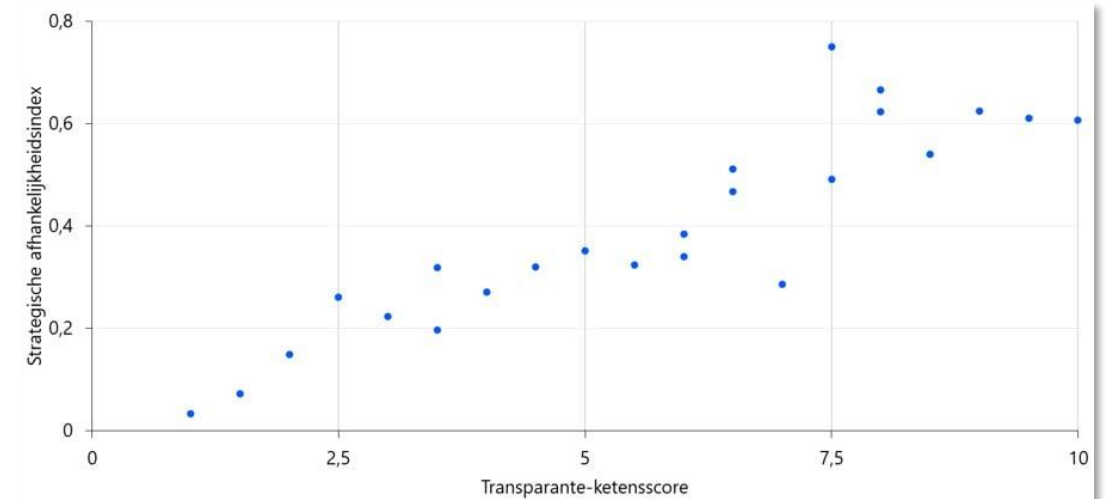
Strategische afhankelijkheid en duurzaamheid

Zonder transparante en circulaire ketens gaat strategische autonomie niet lukken

Hoe meer circulair hoe meer strategische autonomie



Hoe transparanter hoe meer strategische autonomie



Welke kansen zien we om de maatschappelijke vraagstukken samen aan te pakken?
En hoe kan Rabobank hier aan bijdragen?



Welke kansen zien we om de maatschappelijke vraagstukken samen aan te pakken?
En hoe kan Rabobank hier aan bijdragen?

Welke kansen zien we om de maatschappelijke vraagstukken samen aan te pakken?
En hoe kan Rabobank hier aan bijdragen?

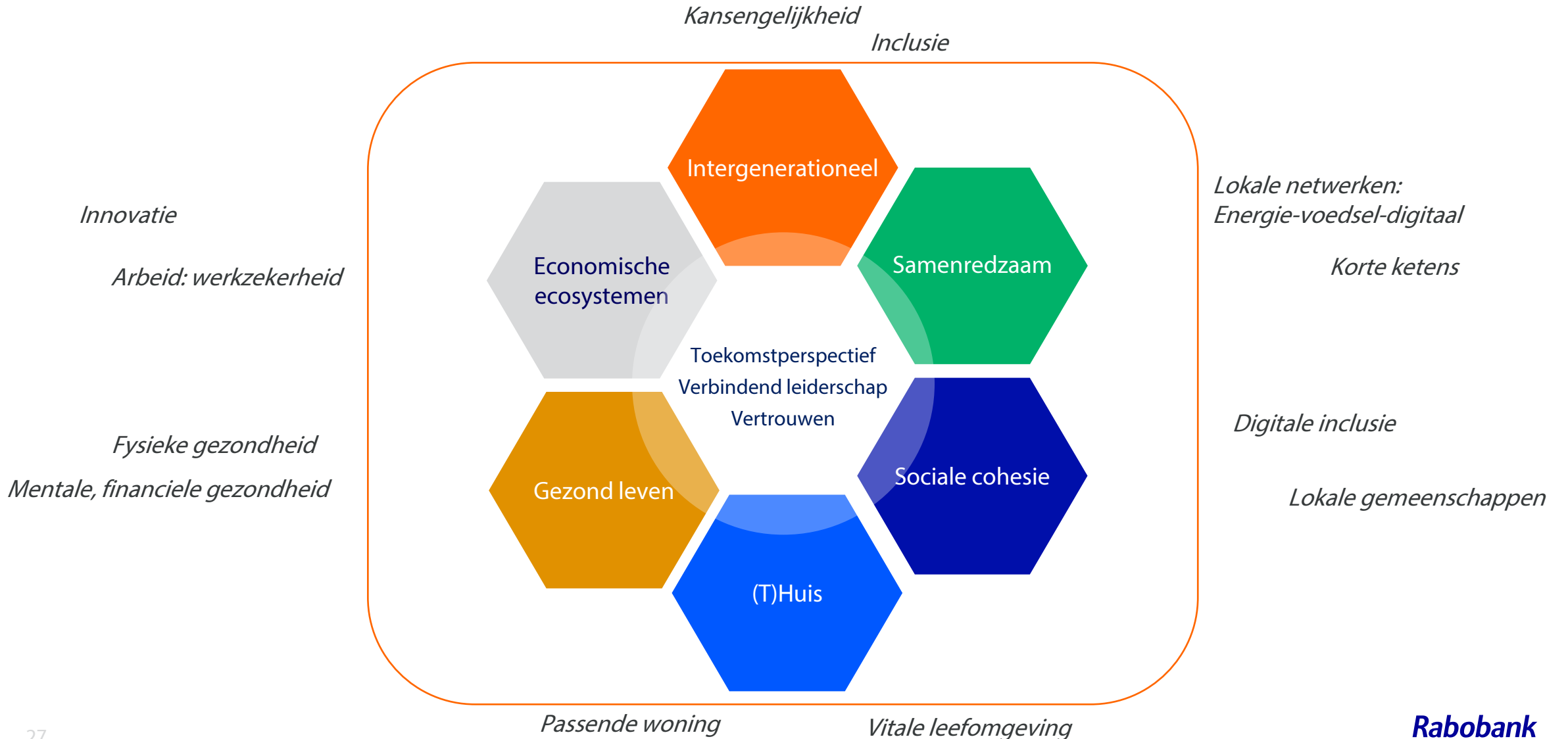
Welke kansen zien we om de maatschappelijke vraagstukken samen aan te pakken?
En hoe kan Rabobank hier aan bijdragen?

De metafoor van het kompas

Waar staan we en hoe navigeren we op het smalle pad naar de toekomst?



Dialogoog: om het kompas te ijken



Impact: verbindend leadership



**SAMEN IMPACT
MAKEN: EEN
COÖPERATIEF
PERSPECTIEF**



de coöperatieve
Rabobank



Kortom

Koersen op het Kompas van de brede welvaart



- De bijdrage van regio Foodvalley aan de uitdagingen in de Nederlandse economie op: productiviteit(sgroei), brede welvaart en weerbaarheid
- In Regio Foodvalley komen deze uitdagingen ook samen
- Economie en brede welvaart zijn niet los van elkaar te zien
- **Hoe** kunnen bouwen we aan een productieve, weerbare economie die bijdraagt aan brede welvaart?
- Welke keuzes en welk Kompas in de regio FoodValley?

Dank voor uw aandacht

otto.raspe@rabobank.nl

Disclaimer

Dit is een publicatie van Coöperatieve Rabobank U.A., gevestigd in Amsterdam, Nederland en/of één of meer van de met haar in een groep verbonden rechtspersonen en vennootschappen (hierna gezamenlijk en afzonderlijk: "**Rabobank**"). Rabobank heeft een vergunning en staat onder toezicht van De Nederlandsche Bank en de Autoriteit Financiële Markten. Rabobank London Branch is geautoriseerd door de Prudential Regulation Authority ("**PRA**") en staat onder toezicht van de Financial Conduct Authority en de PRA (beperkt). Details over de omvang van het toezicht van de PRA zijn op aanvraag verkrijgbaar. Rabobank London Branch is geregistreerd in Engeland en Wales onder nr. BR002630. Een overzicht van alle locaties van waaruit Rabobank onderzoekspublicaties uitgeeft en de relevante lokale toezichthouders is te vinden op: <https://www.rabobank.com/knowledge/raboresearch-locations>.

De informatie en meningen in dit document zijn indicatief en alleen bedoeld voor discussiedoeleinden. Er kunnen geen rechten worden ontleend aan de in dit document beschreven transacties en/of commerciële ideeën. Dit document is uitsluitend bedoeld voor informatieve doeleinden en mag niet worden opgevat als aanbod, uitnodiging of aanbeveling. Dit document vormt niet de basis van en er kan geen beroep op worden gedaan in verband met enige overeenkomst of transactie danwel enige toezegging van Rabobank om een overeenkomst of transactie aan te gaan. De inhoud van deze publicatie is algemeen van aard en houdt geen rekening met uw persoonlijke doelstellingen, financiële situatie of behoeften. De informatie in dit document is niet bedoeld en mag niet worden opgevat als een advies (waaronder, maar niet beperkt tot, een advies in de zin van artikel 1:1 en artikel 4:23 van de Wet op het financieel toezicht). U dient zelf na te gaan of de informatie en uitingen in deze publicatie geschikt zijn in het licht van uw specifieke omstandigheden en waar nodig financieel, juridisch en/of fiscaal advies in te winnen. Dit document is gebaseerd op openbare informatie. De informatie en verklaringen in dit document zijn samengesteld of verkregen uit bronnen die betrouwbaar worden geacht, maar er wordt geen garantie of verklaring gegeven omtrent de nauwkeurigheid, volledigheid of juistheid ervan, noch uitdrukkelijk noch stilzwijgend.

De informatie en uitspraken in dit document zijn te goeder trouw opgesteld op de datum van publicatie van dit document of deze marketingcommunicatie. Elke mening, prognose of schatting in dit document vormt een oordeel van Rabobank op de publicatiedatum van dit document, en er kan geen garantie worden gegeven dat toekomstige resultaten of gebeurtenissen in overeenstemming zullen zijn met een dergelijke mening, prognose of schatting. Alle informatie en uitspraken in dit document kunnen wijzigen zonder voorafgaande kennisgeving. Rabobank aanvaardt geen enkele aansprakelijkheid voor de inhoud van deze publicatie en/of enige schade die voortvloeit uit het gebruik van dit document of de inhoud ervan, en/of enige schade die anderszins in verband daarmee ontstaat.

Dit document mag niet worden gereproduceerd, verspreid of gepubliceerd, geheel of gedeeltelijk, voor welk doel dan ook, tenzij met voorafgaande schriftelijke toestemming van Rabobank. De verspreiding van dit document kan wettelijk beperkt zijn in bepaalde jurisdicties. Ontvangers van dit document dienen zich te informeren over dergelijke beperkingen en deze na te leven.

Een samenvatting van de onderzoeksmethoden die Rabobank hanteert, is te vinden op onze [website](#).

Coöperatieve Rabobank U.A., Croeselaan 18, 3521 CB Utrecht, Nederland. Alle rechten voorbehouden.