

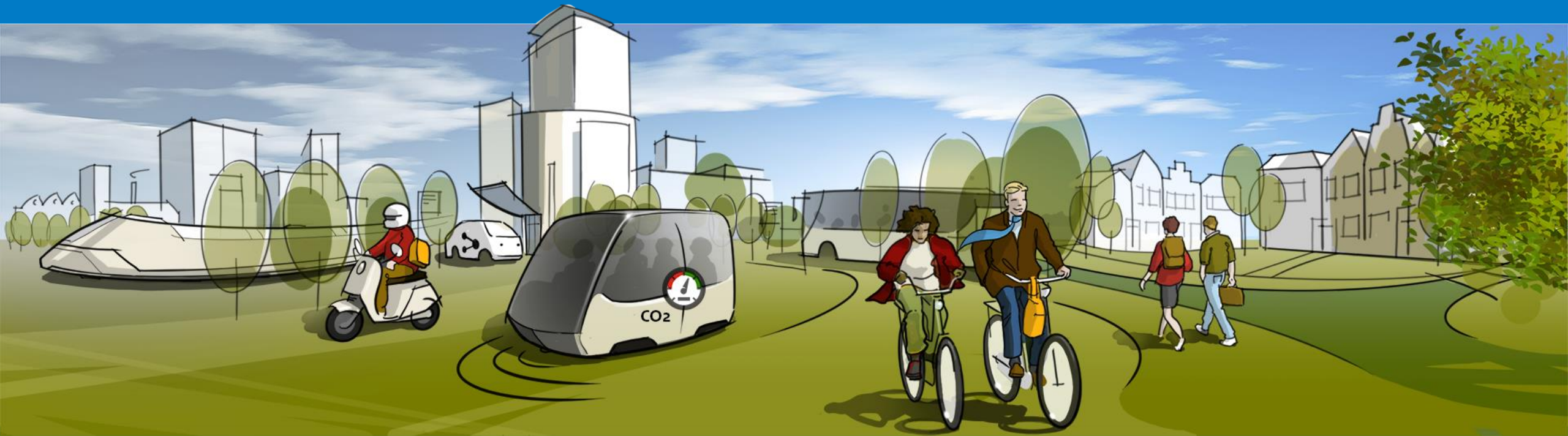


Ministerie van Infrastructuur  
en Waterstaat

# Besluit CO<sub>2</sub>-reductie werkgebonden personenmobiliteit

## Basispresentatie

Ministerie van Infrastructuur en Waterstaat





Ministerie van Infrastructuur  
en Waterstaat



Achtergrond en  
opzet ontwerpbesluit



# Klimaatakkoord

- Aangekondigd in het regeerakkoord 2017 –2021
  - Er komt een nationaal Klimaat-en energieakkoord om de CO<sub>2</sub>-emissies te verlagen
  - Voor verschillende sectoren, waaronder mobiliteit
- 2019: afspraken tussen overheden en bedrijfsleven over verduurzaming
- Bijna de helft aantal kilometers personenmobiliteit gerelateerd aan werk
  - Werkgevers hebben daarmee belangrijke sleutel in handen om CO<sub>2</sub>-emissies te verminderen





# Waarom een ontwerpbesluit?

- Vrijwillige aanpak die eerder werd gevolgd voor de klimaatopgave heeft onvoldoende effect > normering noodzakelijk
- Behoefte aan nationaal gelijk speelveld, in heel Nederland dezelfde eisen
- Uitwerking: dit besluit als onderdeel Omgevingswet





# Nieuwe regelgeving

- Het ontwerpbesluit komt voort uit het Klimaatakkoord
- Doel: samen minimaal 1,5 Mton CO<sub>2</sub>-reductie in 2030 t.o.v. NEV2017
- Verplicht voor werkgevers  $\geq 100$  werknemers (ruim 8.000 bedrijven):
  - jaarlijkse rapportage over kilometers woon-werkmobiliteit en zakelijke mobiliteit
  - rapportage indienen via digitaal platform (RVO)
- Bevoegd gezag: gemeenten > uitvoering door Omgevingsdiensten
- Gegevens verzamelen start 1/1/2024, rapporteren juni 2025





# Verplichting per concern

- Rapportageplicht per handelsregisternummer (KvK)
- Dus niet per vestiging rapporteren
  - maar dit mag wel, max 4 vestigingen onder 1 KvK
- Peildatum aantal werknemers = 1 januari van het rapportagejaar
- Ook gegevens indienen als wagenpark 100% elektrisch
- Géén rapportageverplichting als er geen financiële vergoeding, vervoersbewijs voor openbaar vervoer, fiets, bromfiets, personenauto, motorfiets of andere mobiliteitsvoorziening beschikbaar wordt gesteld



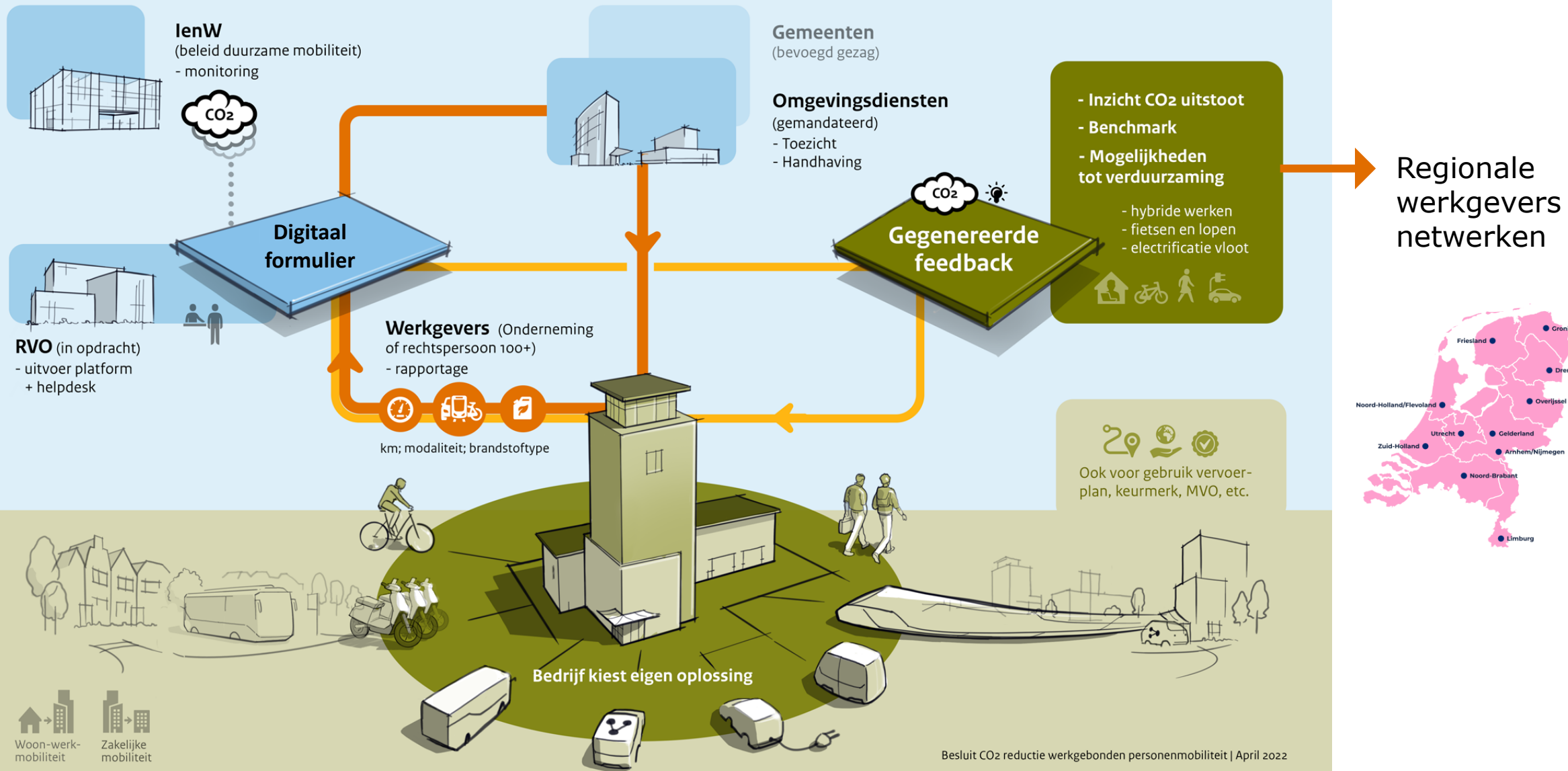


# Eerst collectief emissieplafond

- Werkgevers geven aan: norm misschien niet nodig (ook vanwege blijvende impact COVID-19)
- Daarom geen (individuele) norm bij aanvang: eerst emissieplafond (collectief) – verantwoordelijkheid werkgevers
- Hoogte tussentijds plafond gebaseerd op reductiedoel van minimaal 1,5 Mton in 2030 (t.o.v. trend zonder Klimaatakkoord)
- In 2026 (o.b.v. rapportage 2024/2025): vaststelling collectieve CO<sub>2</sub>-emissie
  - Als onder plafond: nieuwe (collectieve) afspraken voor jaren tot 2030
  - Als boven plafond: alsnog norm voor individuele werkgevers



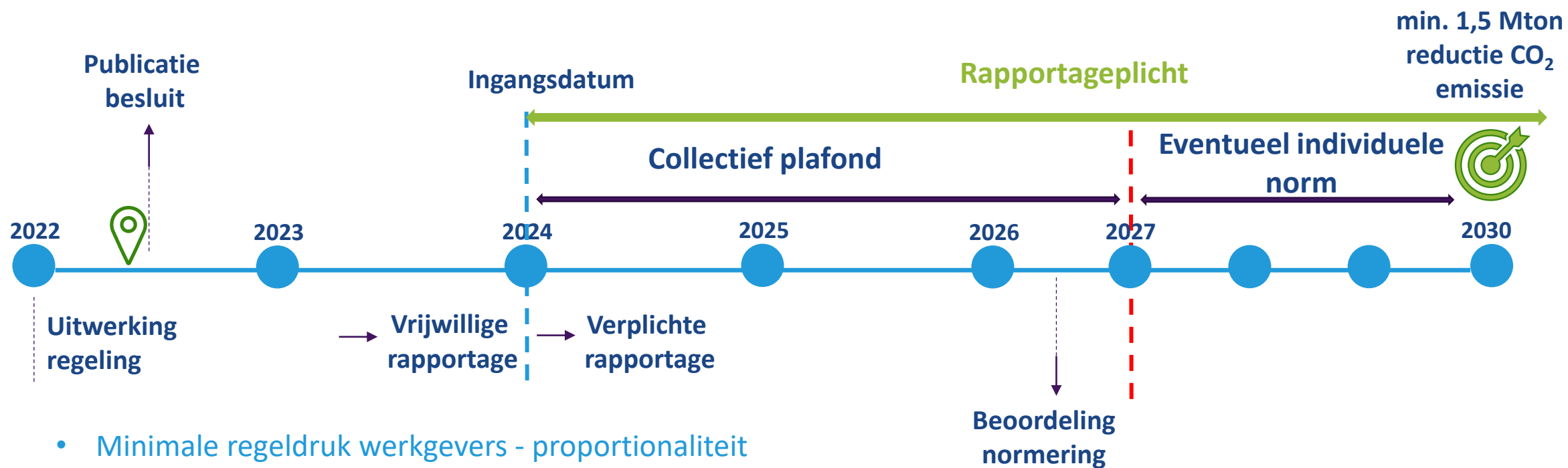
# Besluit CO2 reductie werkgebonden personenmobiliteit







# Tijdlijn invoering



- Minimale regeldruk werkgevers - proportionaliteit
- Handreiking werkgevers
- Regionale werkgeversnetwerken





Ministerie van Infrastructuur  
en Waterstaat



# De rapportage- verplichting



# Jaarlijks rapporteren via online formulier

- Werkgevers dienen gegevens over zowel zakelijke als woon-werkmobiliteit in via digitaal formulier (RVO)
- Er is balans gezocht tussen beheersbare administratieve lasten en emissieberekening
- Gevraagde gegevens sluiten zo veel mogelijk aan bij bestaande administratie
- **Werkgevers wordt niet gevraagd CO<sub>2</sub>-emissie bij te houden of uit te rekenen, dat gebeurt door het formulier**





# Welke gegevens

- Naast algemene gegevens werkgever (naw, etc.):
  - Gebruikte reismodaliteiten (OV, fiets, te voet, bromfiets/scooter, motorfiets, auto)
  - Voor auto, bromfiets/scooter, motorfiets: type brandstof
  - Aantal reizigerskilometers op jaarbasis (alleen per concern, indien werkgever dat wenst uitgesplitst per vestiging)
- Jaarkilometers woon-werkmobiliteit en zakelijke mobiliteit apart rapporteren
- Ook jaarkilometers van modaliteiten met nul CO2 (zoals fiets)

Auto, benzine	Jaarkilometers
Auto, diesel	Jaarkilometers
Auto's die behoren tot de (plug-in) hybrides	Jaarkilometers
Auto, 100% elektrisch	Jaarkilometers
Auto, andere brandstoffen	Jaarkilometers
Motorfiets, benzine	Jaarkilometers
Motorfiets, elektrisch	Jaarkilometers
Bromfiets/scooter, benzine	Jaarkilometers
Bromfiets/scooter, elektrisch (incl. speed-pedelec)	Jaarkilometers
(e-)Fiets of lopen	Jaarkilometers
Openbaar vervoer	Totaalbedrag in euro's Jaarkilometers



Ministerie van Infrastructuur  
en Waterstaat



# De handreiking



# Handreiking beschikbaar

- <https://www.rvo.nl/sites/default/files/2023-05/IenW-Gegevensverzameling-werkgebonden-personenmobiliteit.pdf>
- Geeft per onderdeel weer “Hoe kom ik als werkgever aan de jaarlijks in te voeren data”
- Opzet handreiking is analoog aan eigen administratie:
  - zakelijke mobiliteit
    - lease/eigen wagenpark
    - mobiliteitsdiensten
    - declaraties
  - woon-werk





# Voorbeeld : zakelijk eigen wagenpark / lease

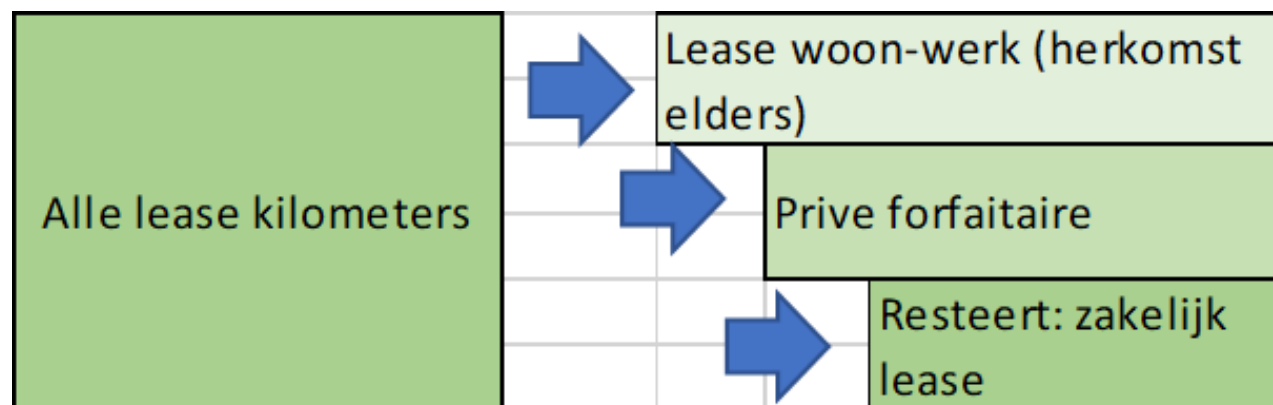
- Kenmerken: diensten en data komen van professionele, zelfstandig opererende partijen / eenheden (niet verweven met salarissysteem)
- De voertuigen worden voor alle typen mobiliteit gebruikt: zakelijk, woon-werk en privé
- Datavoorziening aan werkgevers is meestal nog niet ingericht op de eisen vanuit het ontwerpbesluit
- Afspraken met Vereniging van Nederlandse Autoleasemaatschappijen (VNA) over het rapporteren





# Met praktische oplossingen: uitsplitsen jaarkilometers

- Jaarlijkse lease kilometers corrigeren naar categorie:
  - woon-werk/lease (uit enquête) en forfaitaire lease
  - restant > zakelijke lease kilometers



*Voor woon-werk mobiliteit wordt in de handreiking een alternatieve methode voorgesteld om te voorkomen dat werkgevers uit verschillende bronnen moeten puzzelen*







# En slimme stroomschema's

Figuur 2: stroomschema gegevensverzameling leasevoertuigen en eigen wagenpark





# Ook voor woon-werk

“Het door een onderneming of rechtspersoon laten reizen van een werknemer tussen de woon- of verblijfplaats van de werknemer en de locatie waar de arbeid pleegt te worden verricht”

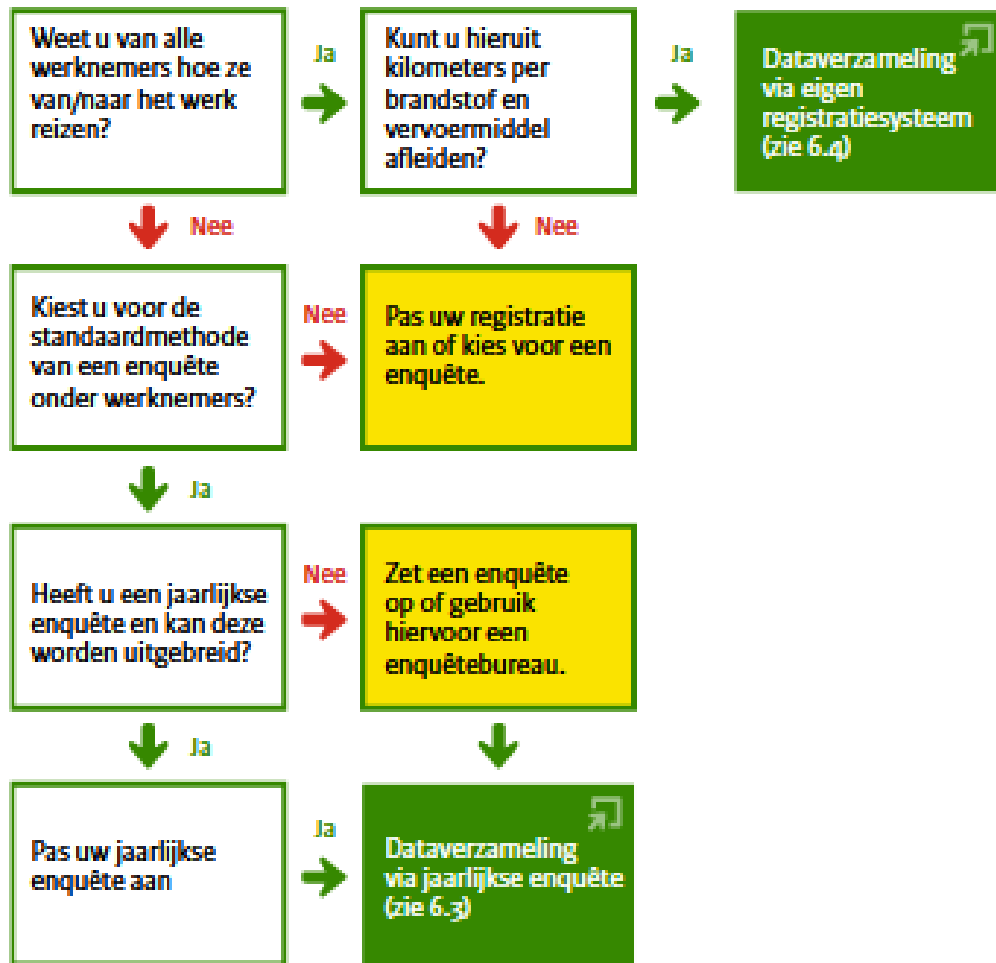
- Kenmerk: wordt niet of minder geadministreerd
  - Fluctuaties op dagbasis (thuiswerken, vervoermiddelkeuze)
  - Veel keuzes gemaakt in de privé sfeer





# Slimme stroomschema's

Figuur 5: Beslisschema methoden gegevensverzameling woon-werkmobiliteit





# En praktische oplossingen:

- Maak gebruik van een enquête
- Alternatief is registratie via een (tracking) app
- Aanbeveling: gebruik één databron

## Voorbeeldenquête woon-werkmobiliteit

In deze enquête wordt u gevraagd hoe u de afgelopen week naar het werk bent gekomen. Kies een andere week als de afgelopen week speciale dagen kende of als u zelf niet kon werken.

1. Wat is de postcode van uw woonadres (vier cijfers en twee letters)

-----

2. Wat is de postcode van het werkadres waar u de afgelopen week het meest aanwezig was (vier cijfers en twee letters)

-----

3. Bereken nu de kortste reisafstand tussen woonadres en werkadres en vermenigvuldig met 2 (heen en terugafstand)

\_\_\_\_\_

4. Hoe zag uw woon-werkreis er de afgelopen week uit?

Maandag

\*\*\* dag

Zondag

5. Heeft u bij uw woon-werkreis gebruik gemaakt van een lease-voertuig?

Ja  Nee

Als werkgever kunt u de postcodes van de meest voorkomende standplaatsen al meegeven.

U geeft hier aan welke routeplanner hiervoor gebruikt kan worden.

Dit zijn de minimum categorieën waar een jaartotaal voor berekend moet worden. U kunt het aantal categorieën natuurlijk naar eigen behoefte uitbreiden. Zo zou u 'ik werkte thuis of ik werkte deze dag niet' kunnen splitsen.

1. Auto benzine
2. Auto diesel
3. Auto's die behoren tot de (plug in) hybrides
4. Auto 100% elektrisch
5. Auto overige brandstoffen
6. Motorfiets benzine/ diesel
7. Motorfiets elektrisch
8. Bromfiets/ scooter benzine
9. Bromfiets/ scooter elektrisch (inclusief speed-pedelec)
10. Fiets of e-bike of lopen
11. Openbaar vervoer (grootste afstand)
12. Geen; ik werkte thuis of niet

Deze vraag kunt u weglaten als uw organisatie niet over geleaste voertuigen beschikt.





Ministerie van Infrastructuur  
en Waterstaat



Handige hulp



- Handreiking: <https://www.rvo.nl/sites/default/files/2023-05/IenW-Gegevensverzameling-werkgebonden-personenmobiliteit.pdf>
- Klantcontactcentrum RVO, vragen over rapportageverplichting: 088 042 42 42 (werkdagen 8.30 – 17.00 uur)
- Digitaal formulier: <https://www.rvo.nl/onderwerpen/rapportage-wpm>
- Website verduurzamen mobiliteit: <https://zowerkthet.nl/>

